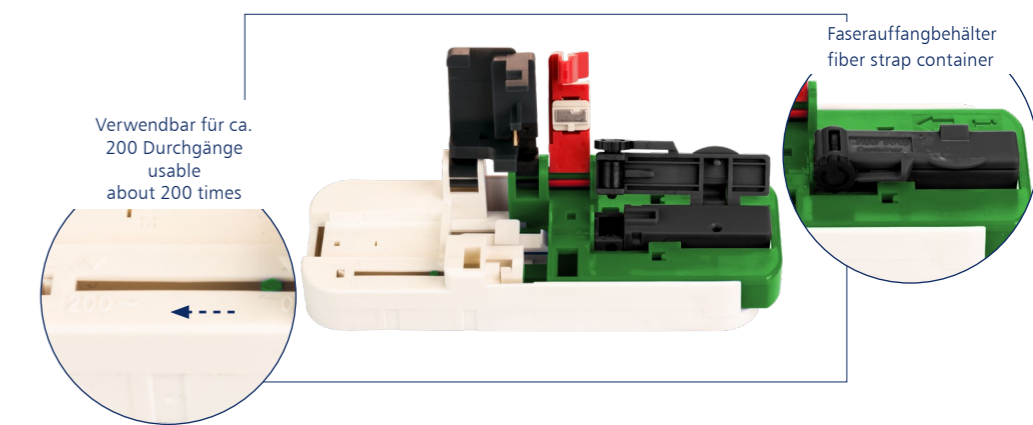
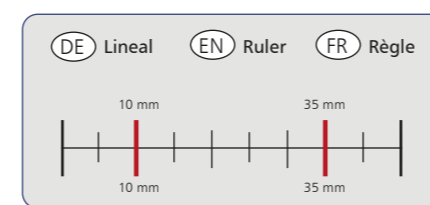


OpDAT FAST™ Hybrid
OpDAT FAST™ Hybrid
OpDAT FAST™ Hybrid

FAST™ ist eine Handelsmarke der Firma Fujikura Ltd., Japan
FAST™ is a trademark of the company Fujikura Ltd., Japan
FAST™ est une marque déposée par Fujikura Ltd., Japan

- DE Montagehinweis
- EN Mounting note
- FR Notice d'installation

| Zubehör / Accessories / Accessoires | |
|--|------------------------------------|
| Bezeichnung / Designation / Désignation | Art.-Nr. / PN / Réf. |
| Notwendiges Zubehör / necessary accessories / accessoires nécessaires | |
| Reinigungstücher für LWL-Kabel / Cleaning tissue for FO cable / Chiffon de nettoyage pour FO câble | 150800203-E 1 |
| Reinigungsflüssigkeit für LWL / Cleaning liquid for FO / Liquide de nettoyage pour FO | 150800204-E 2 |
| Absetzange für LWL-Kabel / Jacket stripper for FO cable / Pince à dénuder pour FO câble | 150800202-E 3 |
| Faser Guide für LC / Fiber guide for LC / Fiber guide pour LC | 15080020FGJ-E 4 |
| Faser Guide für SC / Fiber guide for SC / Fiber guide pour SC | 15080020FGE-E 5 |
| Cleaver Set / Cleaver set / Cleaver kit | beiliegend / included / ci-joint 6 |
| Optionales Zubehör / optional accessories / accessoires optionnels | |
| Ferrulen-Reiniger / Ferrule cleaner / Nettoyeur de ferrules LC, MU | 150800101-E |
| Ferrulen-Reiniger / Ferrule cleaner / Nettoyeur de ferrules SC, ST, E2000 | 150800102-E |
| LWL-Werkzeugtasche / FO tool bag / Trousse à outils FO | 150800200-E |



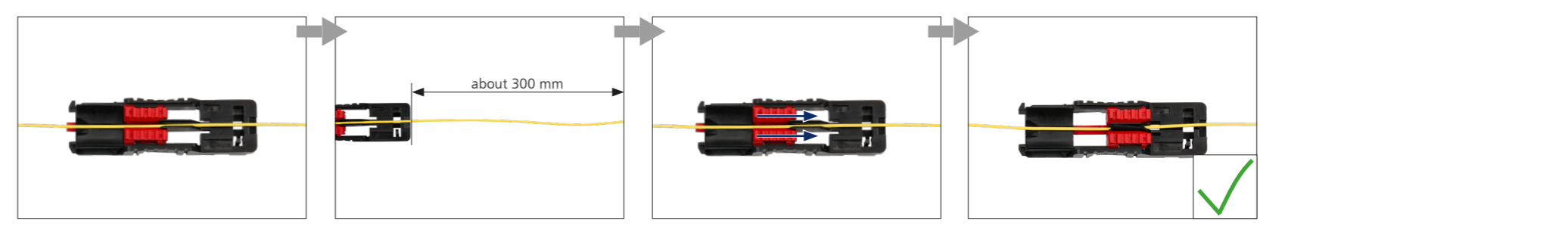
HINWEIS / NOTE / NOTICE

- DE Anschlussfehler vermeiden!
Vor dem Anschluss Montageanleitung sorgfältig lesen!
Den Polybeutel erst unmittelbar vor der Installation öffnen, um eine Verunreinigung des Steckers zu vermeiden.
- EN Avoid connection errors!
Read installation instructions carefully before connecting!
Do not open the polybag until right before installation to avoid contaminating the plug.
- FR Eviter des erreurs de raccordement !
A lire attentivement avant de procéder au raccordement !
N'ouvrir le sachet en polyéthylène qu'immédiatement avant l'installation afin d'éviter de contaminer la fiche.

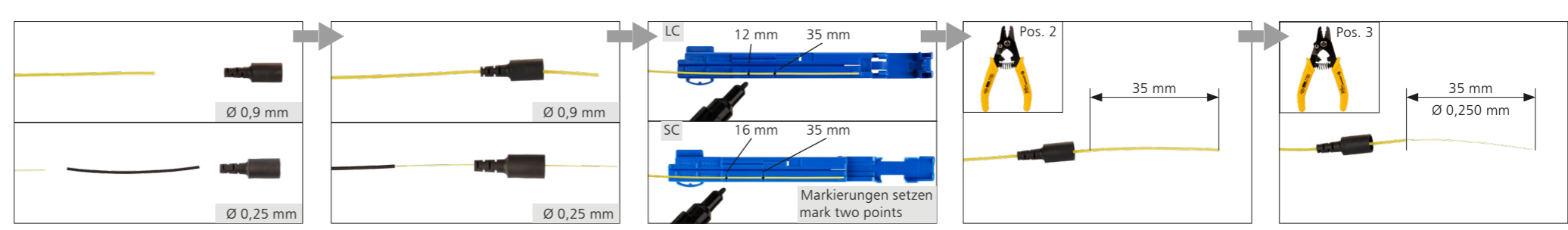
WARNUNG / WARNING / AVERTISSEMENT

- DE Während der Vorbereitung können gebrochene Fasern in das Auge oder auf andere Körperstellen gelangen. Daher ist es wichtig, bei Arbeiten mit Glasfaser ständig eine Schutzbrille zu tragen.
- EN During the preparation, broken fiber may get injure the eyes or other parts of the body. Always wear eye protection when handling optical fibers and dispose of any cut or cleaved ends properly.
- FR Durant la préparation, les fragments de fibre peuvent pénétrer dans la peau ou dans les yeux. Les personnes travaillant avec des fibres optiques devraient porter des verres de sureté à boucliers latéraux.

1 DE Faser fixieren EN Fixing fiber FR Fixer fibre

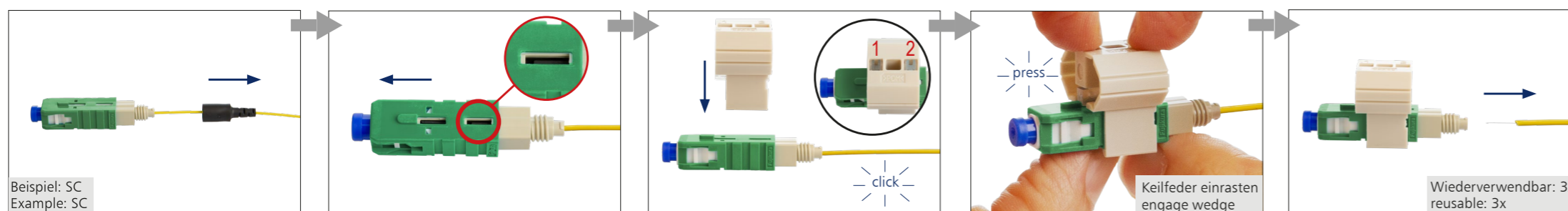
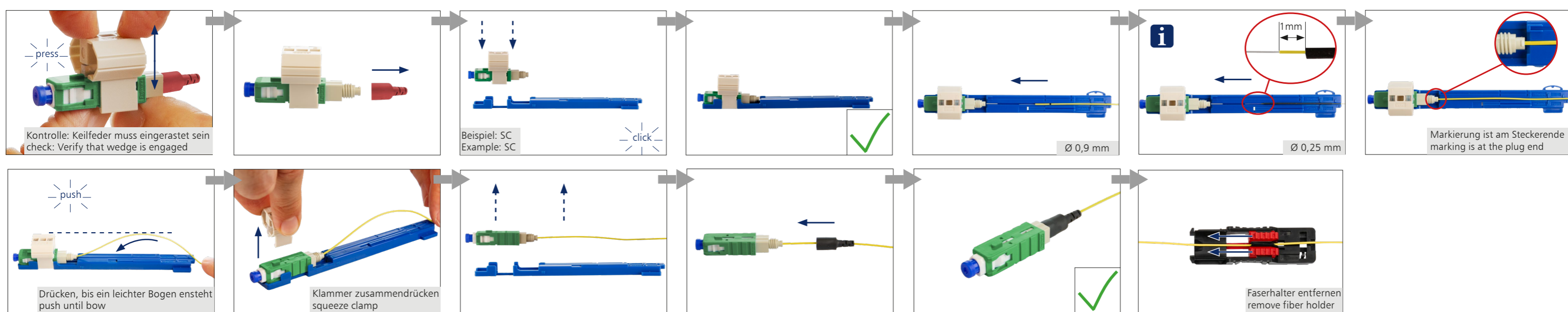
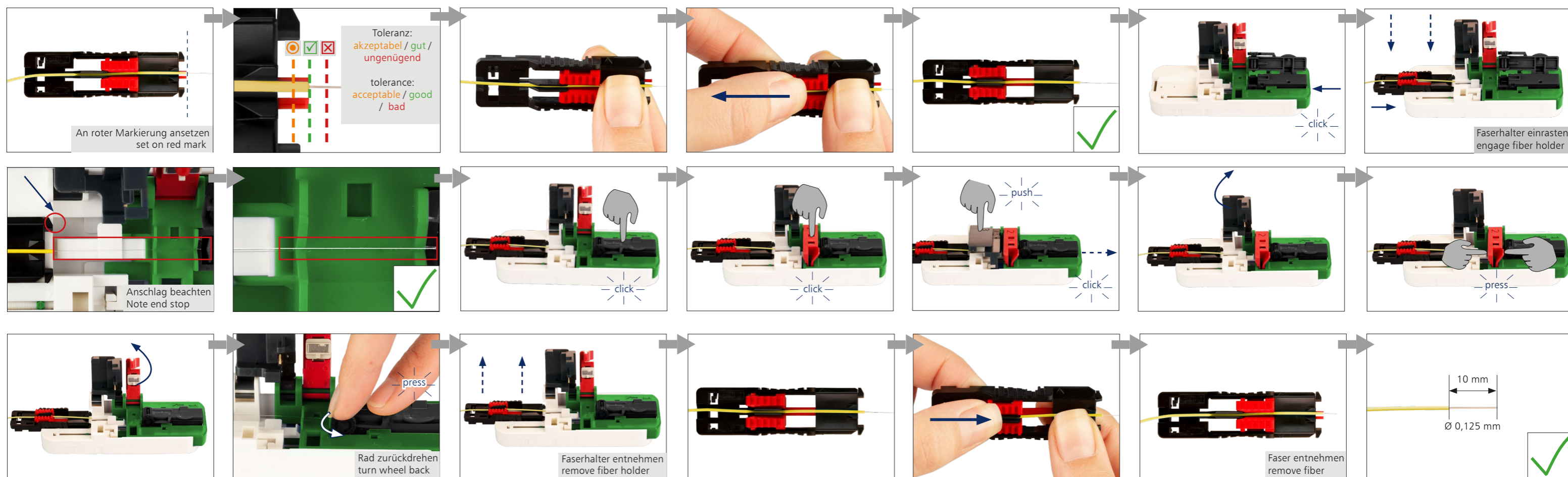


2 DE Faser vorbereiten EN Fiber preparation FR Préparation du fibre



3 DE Faser reinigen EN Fiber cleaning FR Nettoyer fibre





i HINWEIS



Zusätzliche Informationen und Dokumentationen stehen zum Download unter www.metz-connect.com bereit.



i NOTE



Additional information and documentations are available as download at www.metz-connect.com



i NOTICE



Des informations et documentations supplémentaires disponibles pour téléchargement à www.metz-connect.com

