



Abbildung ähnlich

Produkt-Markenname	SIRIUS
Produktkategorie	Kommunikationsmodule
Produkt-Bezeichnung	Kommunikationsmodul
Ausführung des Produkts	Modbus RTU
Hersteller-Artikelnummer	
• des Sanftstarters	3RW51
• des Sanftstarters	3RW52
• des Sanftstarters	3RW55

Allgemeine technische Daten	
Schutzart IP	IP20
Referenzkennzeichen gemäß IEC 81346-2:2009	A

Einbau/ Befestigung/ Abmessungen	
Einbaulage	beliebig
Befestigungsart	Schraubbefestigung
Höhe	126 mm
Breite	28 mm
Tiefe	82 mm

Aufstellungshöhe bei Höhe über NN maximal	5 000 m; Derating ab 1000 m, siehe Katalog
Gewicht ohne Verpackung	0,1 kg

Anschlüsse/Klemmen

Art der anschließbaren Leiterquerschnitte	
• für Steuerstromkreis eindrätig	1x (0,2 mm ² ... 2,5 mm ²)
• für Steuerstromkreis feindrätig mit Aderendbearbeitung	1x (0,25 mm ² ... 2,5 mm ²), 2x (0,5 mm ² ... 1,5 mm ²)
• für Steuerstromkreis feindrätig ohne Aderendbearbeitung	1x (0,2 mm ² ... 2,5 mm ²)
• bei AWG-Leitungen für Steuerstromkreis eindrätig	1x (24 ... 12)
• bei AWG-Leitungen für Steuerstromkreis feindrätig mit Aderendbearbeitung	1x (24 ... 12)

Umgebungsbedingungen

Umgebungstemperatur	
• während Betrieb	-25 ... +60 °C; ab 40 °C Derating des Grundgerätes beachten
• während Lagerung und Transport	-40 ... +80 °C
Umweltkategorie	
• während Betrieb gemäß IEC 60721	3K6 (keine Eisbildung, Betauung nur gelegentlich), 3C3 (kein Salznebel), 3S2 (Sand darf nicht in die Geräte gelangen), 3M6
• während Lagerung gemäß IEC 60721	1K6 (Betauung nur gelegentlich), 1C2 (kein Salznebel), 1S2 (Sand darf nicht in die Geräte gelangen), 1M4
• während Transport gemäß IEC 60721	2K2, 2C1, 2S1, 2M2 (max. Fallhöhe 0,8 m)

allgemeine Produktzulassung



[Sonstige](#)

Prüfbescheinigungen	Marine / Schiffbau	Sonstige
----------------------------	---------------------------	-----------------

[Typprüfbescheinigung/Werkszeugnis](#)



LRS



PRS

[Bestätigungen](#)

Weitere Informationen

Information- and Downloadcenter (Kataloge, Broschüren,...)

<http://www.siemens.de/industrial-controls/catalogs>

Industry Mall (Online-Bestellsystem)

<https://mall.industry.siemens.com/mall/de/de/Catalog/product?mlfb=3RW5980-0CR00>

CAX-Online-Generator

<http://support.automation.siemens.com/WW/CAXorder/default.aspx?lang=de&mlfb=3RW5980-0CR00>

Service&Support (Handbücher, Betriebsanleitungen, Zertifikate, Kennlinien, FAQs,...)

<https://support.industry.siemens.com/cs/ww/de/ps/3RW5980-0CR00>

Bilddatenbank (Produktfotos, 2D-Maßzeichnungen, 3D-Modelle, Geräteschaltpläne, EPLAN Makros, ...)

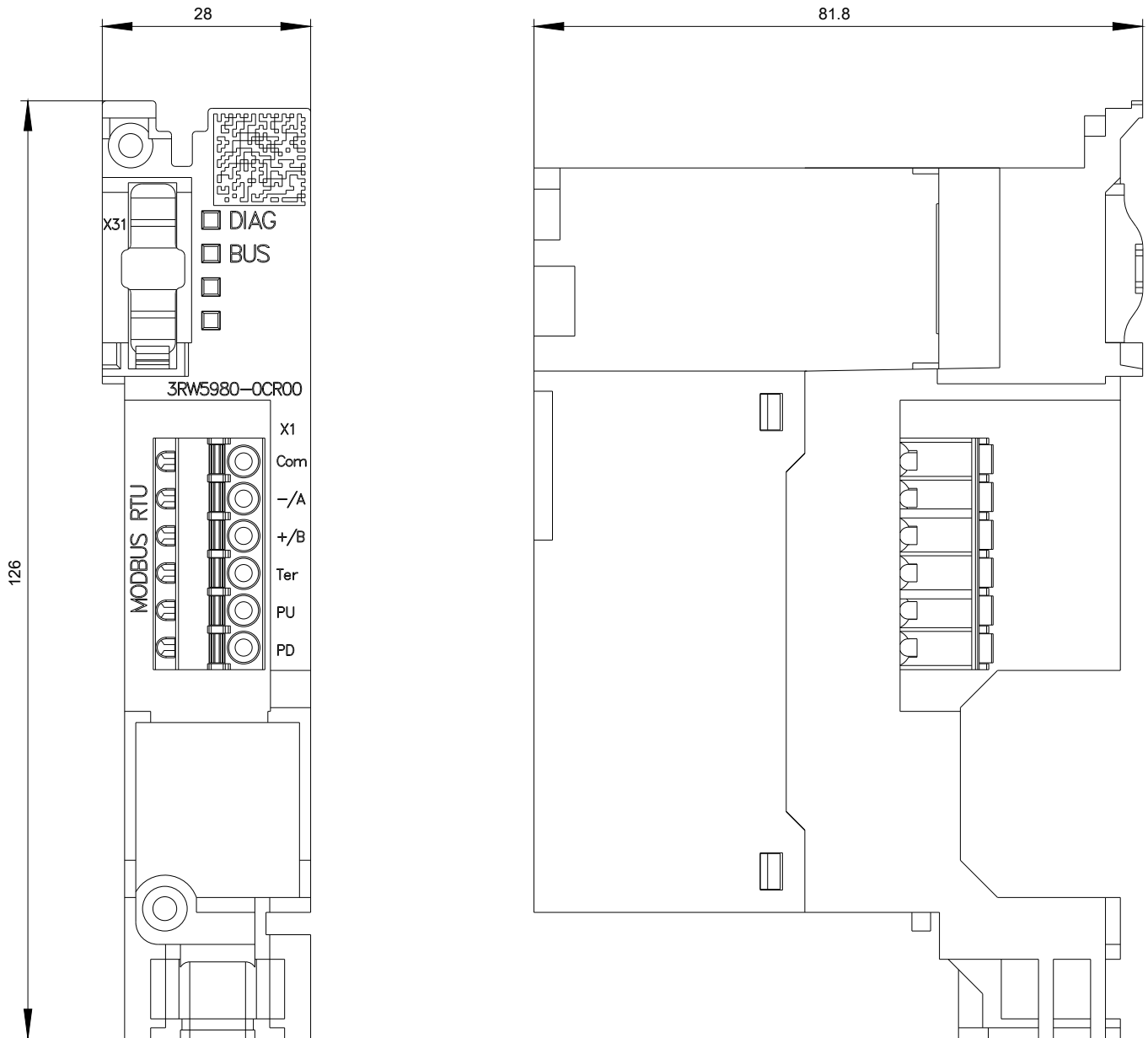
http://www.automation.siemens.com/bilddb/cax_de.aspx?mlfb=3RW5980-0CR00&lang=de

Kennlinien: Auslöseverhalten, I²t, Durchlassstrom

<https://support.industry.siemens.com/cs/ww/de/ps/3RW5980-0CR00/char>

Kennlinie Aufstellungshöhe

<http://www.automation.siemens.com/bilddb/index.aspx?view=Search&mlfb=3RW5980-0CR00&objecttype=14&gridview=view1>



letzte Änderung:

03.06.2019