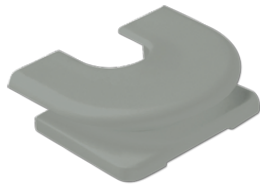


# Artikeldatenblatt

Kabel-, Rohr- und Kanal-Einführungen für Aufputz-Kappen



Artikel-Nr.

11 SG

**Kabel-, Rohr- und Kanal-Einführungen für Aufputz-Kappen**

**für Kabel und Minikanal**

**Farbe:**  
steingrau

**Material:**  
Thermoplast