

Datenblatt

OpDAT fix Patchfeld splice 6xLC-D OS2 grau

Seite 1/6

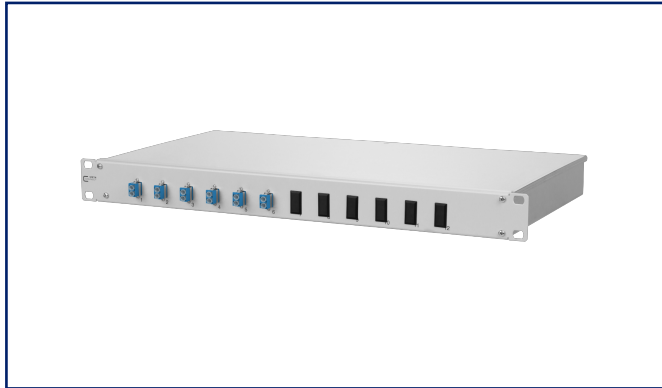
Art.-Nr.
1502597406-F

EAN 4251394602257

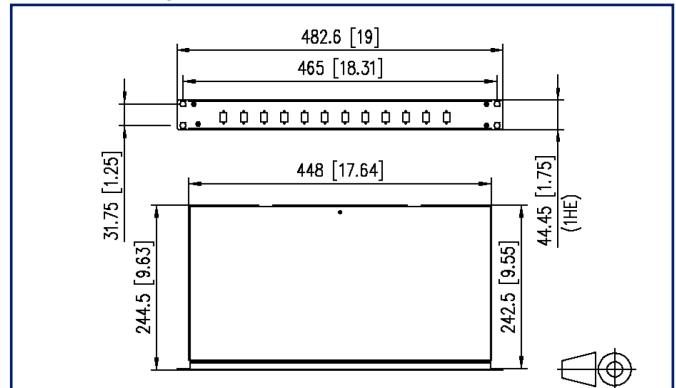
23.05.2025

Version: F

Abbildungen



Maßzeichnung



Vergrößerte Zeichnungen am Dokumentende

Produktbeschreibung

- 19 Zoll, 1HE LWL-Patchfeld für Festeinbau
- bestückt mit LC-D-Kupplungen und LC-Pigtails
- Pigtails mit Kompaktader \varnothing 0,9 mm, 12 Farben, Sekundär- und Primärcoating gleichgefärbt, Länge 2,0 m
- Pigtails in Standardspleißkassette mit Crimpspleißhaltern eingelegt und abgesetzt
- Pigtails gereinigt und in Kupplungen eingesteckt
- leichte Aluminium-Konstruktion mit Stahlblech Frontplatte (grau oder schwarz)
- nicht belegte Ausbrüche mit Blindstopfen verschlossen
- abnehmbare Frontplatte zur einfachen Adaptermontage
- servicefreundliche, verschraubte Abdeckung
- mehrere Kabeingangsmöglichkeiten rückseitig (Befestigung mit PG13,5, PG16 und PG21 bzw. M20 und M25)
- eine Kabeinführung M20 ist beigelegt
- Achtung: Neues Modell ab 11/24 verfügbar (OpDAT fix²) - Jetzt konfigurieren



OpDAT fix Patchfeld splice 6xLC-D OS2 grau

Art.-Nr.
1502597406-F

EAN 4251394602257

23.05.2025

Version: F

Technische Daten

Allgemeine Daten

Einsatzgebiete	Strukturierte Gebäudeverkabelung Bürobereiche Rechenzentrum
Mechanische Bewertung nach MICE	M1
Ingress Bewertung nach MICE	I1
Climatic Bewertung nach MICE	C1
Elektromagnetische Bewertung nach MICE	E3
Bauart	Patchfeld
Montageart	1HE
Übertragungstechnik	LWL
Portnummerierung	ja
Farbe	blau
Abmessungen	
Abmessung (L x B x H)	244,5 mm x 482,6 mm x 44,45 mm
Abmessung (L x B x H)	9,626 in. x 19 in. x 1,75 in.
Zoll	19 Zoll
Höheneinheit	1HE
Einbautiefe	243 mm
Einbautiefe	9,567 in.
Anzahl Kabel/ Adern	12
Kabeltyp	Pigtail(s)
Faser-Klasse	OS2
Faser-Modentyp	Singlemode
Schliffart	UPC (Ultra Physical Contact)
Faseraufbau	9/125 µm
Beschriftungsmöglichkeit	fester Zahlendruck

Anschlüsse/Schnittstellen

Anschlussstechnik Schnittstelle 1	LC-D Kupplungen
Anschlussstechnik Schnittstelle 2	LC-D Kupplungen
Portanzahl Schnittstelle 1	12
Portanzahl Schnittstelle 2	12
Portanzahl Schnittstelle 1 bestückt	6
Portanzahl Schnittstelle 2 bestückt	6

Technische Daten

Anschlüsse/Schnittstellen

Portanzahl Schnittstelle 2 mit Staubschutz	6
Kompaktaderpigtail Länge	2 m
Kompaktaderpigtail Länge	6,56 ft
Kompaktaderpigtail Durchmesser	0,9 mm
Kompaktaderpigtail Durchmesser	0,035 in.
Kabel-zu/abgang	mehrere Kabeleingangsmöglichkeiten rückseitig

Optische Eigenschaften

Einfügedämpfung	max. 0,3 dB
Rückflusdämpfung	min. 50 dB

Mechanische Eigenschaften

Einbauausschnitt	SC, LC-D, E2000
Steckverbindungsart	duplex
Lebensdauer - Steckzyklen	min. 1000
Zugentlastung	ja

Werkstoffe und Werkstoffeigenschaften

Werkstoff - Gehäuse	Al (Aluminium)
Werkstoff - Frontplatte	Stahlblech
Werkstoff - Frontplatte Oberfläche	pulverbeschichtet
Werkstoff - Führungshülse	Keramik, geschlitzt
Werkstoff - Kupplung Gehäuse	Kunststoff
Halogenfreiheit	ja
RoHS	konform

Normen/Bestimmungen

Steckgesichter von LWL-Steckverbindern	IEC 61754-20
Lichtwellenleiter: LWL-Innenkabel	
Rahmenspezifikation für Einmodenfasern der Kategorie B	ISO/IEC 60793-2-50 type B6_a/B6_b



Datenblatt

Seite 4/6

OpDAT fix Patchfeld splice 6xLC-D OS2 grauArt.-Nr.
1502597406-F

EAN 4251394602257

23.05.2025

Version: F

Technische Daten**Normen/Bestimmungen**

Lichtwellenleiter: Verbindungselemente und passive Bauteile - Grundlegende Prüf- und Messverfahren

LWL-Verbindungselemente & passive Bauteile - Einfügedämpfung	IEC 61300-3-4
LWL-Verbindungselemente & passive Bauteile - Rückflussdämpfung	IEC 61300-3-6
LWL-Verbindungselemente & passive Bauteile - Sichtprüfung Steckerendfläche	IEC 61300-3-35
Standardfarben der Isolierung von Niederfrequenz-Kabeln & -Drähten	IEC 60304
ITU-T Standard	ITU-T G.657.A kompatibel zu ITU-T G.652.D

Klassifikationen

ETIM 7.0	EC001130
ETIM 8.0	EC001130
ETIM 9.0	EC001130

Verpackungsinformationen

Verpackungsart 1 Stück / Karton

Verwendungshinweis

Bei diesem Produkt handelt es sich um ein Standardprodukt von METZ CONNECT. Der konkrete Einsatzzweck der Ware beim Kunden oder eventuellen Kunden des Kunden ist METZ CONNECT unbekannt. Der Kunde gewährleistet, dass er den Einsatz der Ware und eventueller Produktmodifizierungen, Produktänderungen oder Produktweiterentwicklungen im Hinblick auf den konkreten Verwendungszweck nach dem Stand der Technik oder in sonstiger Weise vollständig und ausreichend erprobt hat. Auf Nachfrage von METZ CONNECT wird der Kunde aussagekräftige Nachweise (beispielsweise Versuchs- und Laborprotokolle, Zertifizierungen etc.) vorlegen und zur Verfügung stellen.



Datenblatt OpDAT fix Patchfeld splice 6xLC-D OS2 grau

Seite 5/6

Art.-Nr.
1502597406-F

EAN 4251394602257

23.05.2025

Version: F

Zubehör

Art.-Nr.	Bezeichnung
130792	Befestigungsset ASA, Käfigmuttern M6
1502500000-E	OpDAT PF/fix Patchkabel-Ablage, grau
150811M20-E	Kabelverschraubung M20 (Klemmbereich 7,0 bis 12,0 mm)
150811M25-E	Kabelverschraubung M25 (Klemmbereich 10,0 bis 16,0 mm)
15090401-E	OpDAT Crimpspleißschutz (12 Stück)



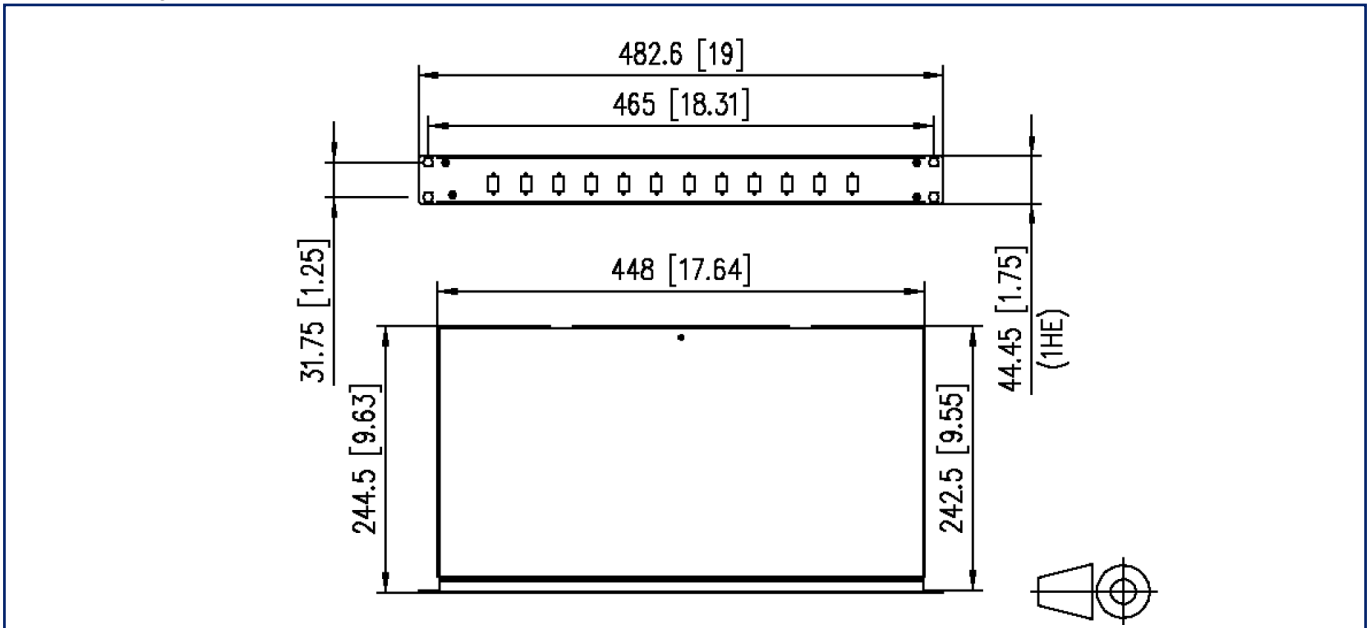
Datenblatt
OpDAT fix Patchfeld splice 6xLC-D OS2 grau

Seite 6/6

Art.-Nr.
1502597406-F
EAN 4251394602257
 23.05.2025
 Version: F

Abbildungen

Maßzeichnung



© 2025 METZ CONNECT - Technische Änderungen vorbehalten! Subject to modifications! Sous réserve de modifications techniques!