

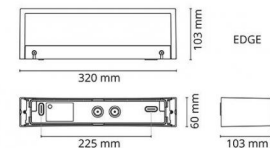
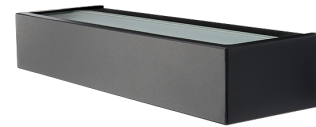
Edge Schwarz 595lm 2700K Ra>80 Phasenabschnittsdimmung

Artikelnummer: **614350**
 EAN: 7021986143508



Lichttechnik

Leuchtmittel: LED integriert
 Leistung: 10W
 Gesamte Leistungsaufnahme: 10W
 Lichtstrom (lm): 595lm
 Lichtausbeute: 60 lm/W
 Spannung: 230V
 Lichtfarbe: 2700K
 Farbwiedergabeindex: Ra>80
 MacAdams Faktor: SDCM: 3
 Lebensdauer: L70/B10>50.000
 Lichtverteilung: Direkt
 Optik: Glas klar
 Abstrahlwinkel: 110°/110°



Steuerung/Dimmen

Typ: Phasenabschnittsdimmung

Schutzklasse

Schutzklasse: Klasse I
 IP (Schutzart): IP65
 Vandal class: IK06
 Ta Umgebungstemperatur: Ta=25°C

Richtlinien

Energieeffizienzklasse: A+

Materialien und Ausführung

Gehäuse: Aluminium
 Farbe: Schwarz (RAL 9004)
 Optik: Gehärtetes Glas

Montage/Anschluss

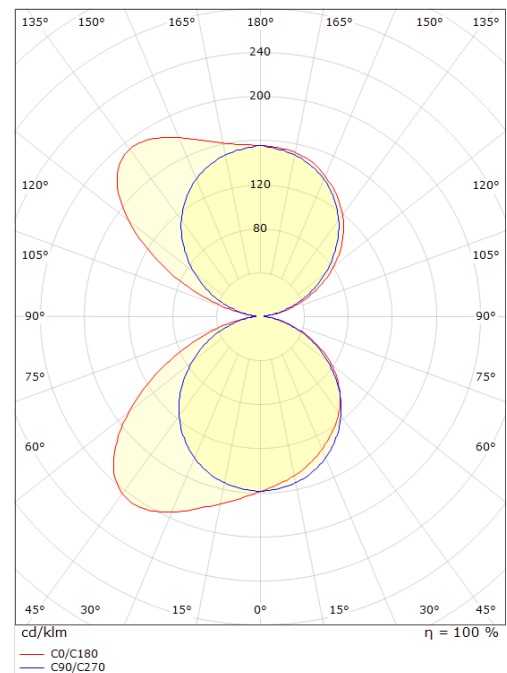
Montage: Anbau, Indoor / Outdoor
 Kupplung: Anschlussklemme
 Max. luminaires per circuit breaker: B10: 33, B16: 52, C10: 40, C16: 64

Größe (mm)

Breite (W): 320
 Höhe (H): 60
 Depth (D): 103
 Gewicht (brutto/netto): 2.04 / 1.7

Verpackung

Verpackungsmaße: 330 x 120 x 70



7 0 2 1 9 8 6 1 4 3 5 0 8