

Master Value LEDtube T8

MASTER LEDtube VLE 1200mm UO 15.5W 840 T8

Die Philips MASTER Value LEDtube KVG/VVG eignen sich hervorragend als Alternative für herkömmliche T8- Leuchtstofflampen am KVG/VVG und ermöglichen erhebliche Energieeinsparungen. Es gibt Ausführungen in zwei unterschiedlichen Lichtstromklassen, um auch anspruchsvollen Anforderungen gerecht zu werden: High Output (HO): bis zu 3.100 Lumen, Ultra Output (UO): bis zu 3.700 Lumen.

Hinweise

- Lampe ist in trockenen Umgebungen einzusetzen und nur in Verbindung mit einer für den Anwendungsbereich zugelassenen Leuchte zu betreiben
- Beim Wechsel auf LEDtube muss überprüft werden, ob die in den Vorschriften geforderten Beleuchtungsstärken eingehalten werden. Wir weisen darauf hin, dass die Gesamtenergieeffizienz und Lichtverteilung einer Anlage von der Bauart der Anlage bestimmt werden
- Ein LEDtube Ersatz-Starter ist jeweils in der Handelsverpackung der KVG/VVG Versionen enthalten
- LEDtube für KVG/VVG können auch an 230V betrieben werden
- Die MASTER Value LEDtubes sind nicht dimmbar
- Installationshinweise, abrufbar unter www.philips.de/LEDtube, sind zu beachten
- KVG/VVG Version ausschließlich für Betrieb am konventionellen Vorschaltgerät oder 230V geeignet
- Nicht für Gleichspannung und/ oder elektronische Schalter geeignet

Produkt Daten

| Allgemeine Eigenschaften | |
|--------------------------|----------------------------------|
| Socket | G13 [Medium Bi-Pin Fluorescent] |
| EU RoHS-konform | Ja |
| Nennlebensdauer (Nom) | 60000 h |
| Schaltzyklus | 200000X |

| Lichttechnische Daten | |
|---------------------------------|-----------------------|
| Farbcode | 840 [CCT von 4000 K] |
| Ausstrahlungswinkel (Nom) | 190 ° |
| Lichtstrom (Nom) | 2500 lm |
| Lichtfarbe | Neutralweiß (CW) |
| Ähnlichste Farbtemperatur (Nom) | 4000 K |
| Nennlichtausbeute (nom.) | 161,00 lm/W |

Master Value LEDtube T8

| | |
|---|------|
| Farbkonsistenz | <6 |
| Farbwiedergabeindex (Nom.) | 80 |
| Restlichtstrom am Ende der Nennlebensdauer (Nom.) | 70 % |

Elektrische Kenndaten

| | |
|-----------------------------------|--------------|
| Eingangsfrequenz | 50 bis 60 Hz |
| Power (Rated) (Nom) | 15,5 W |
| Lampenstrom (max.) | 73 mA |
| Lampenstrom (min.) | 67 mA |
| Startzeit (Nom) | 0,5 s |
| Aufwärmzeit bis 60 % Licht (Nom.) | 0,5 s |
| Leistungsfaktor (Nom) | 0,9 |
| Spannung (Nom) | 220-240 V |

Temperaturkenndaten

| | |
|----------------------------|--------|
| Umgebungstemperatur (max.) | 45 °C |
| Umgebungstemperatur (min.) | -20 °C |
| Lagertemperatur (max) | 65 °C |
| Lagertemperatur (min) | -40 °C |
| Gehäusetemperatur (max) | 60 °C |

Dimmen

| | |
|---------|------|
| Dimmbar | Nein |
|---------|------|

Mechanische Kenndaten

| | |
|------------------|-------------------------------|
| Kolbenausführung | Satiniert |
| Kolbenmaterial | Glass |
| Produktlänge | 1200 mm |
| Kolbenform | Röhre, doppelseitig gesockelt |

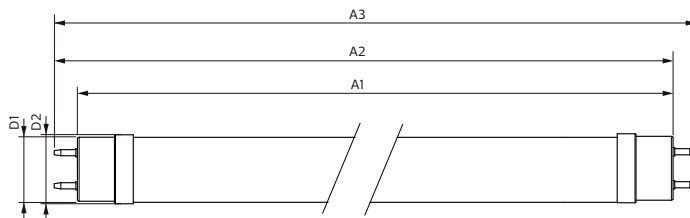
Zulassungen und Anwendungseigenschaften

| | |
|---------------------------------|--|
| Energieeffizienz-Label (EEL) | A++ |
| Energiesparendes Produkt | ja |
| Zeichen & Zertifikate | RoHS compliance CE KEMA-KEUR(DEKRA) Zertifikat |
| Energieverbrauch kWh/1.000 Std. | 16 kWh |

Produktdaten

| | |
|-------------------------------------|---|
| Gesamt-Produktcode | 871951431682900 |
| Bestell-Produktname | MASTER LEDtube VLE 1200mm UO 15.5W 840 T8 |
| EAN/UPC - Produkt | 8719514316829 |
| Bestellcode | 31682900 |
| Anzahl pro Verpackung | 1 |
| SAP-Zähler - Pakete pro Außenkarton | 10 |
| SAP-Material | 929002997702 |
| Nettogewicht (Einzelteil) | 0,215 kg |

Abmessungsskizzen

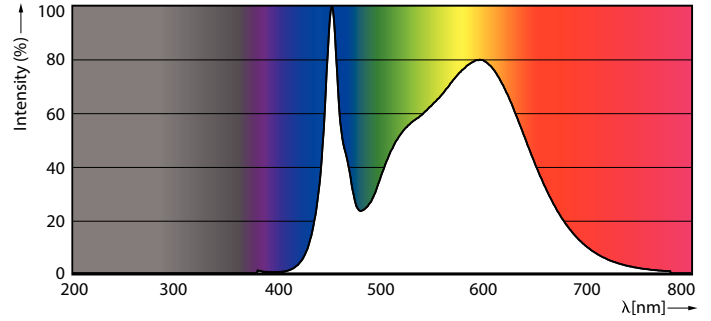
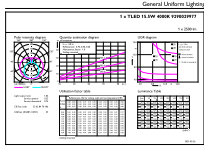


| Product | D1 | D2 | A1 | A2 | A3 |
|---|---------|-------|-----------|-----------|-----------|
| MASTER LEDtube VLE 1200mm UO 15.5W 840 T8 | 25,8 mm | 28 mm | 1198,2 mm | 1205,3 mm | 1212,4 mm |

TLED T8 220-240V 15.5-36W 2500lm 4000K

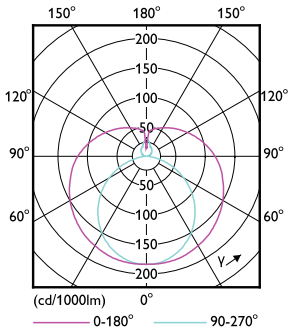
Master Value LEDtube T8

Photometrische Daten



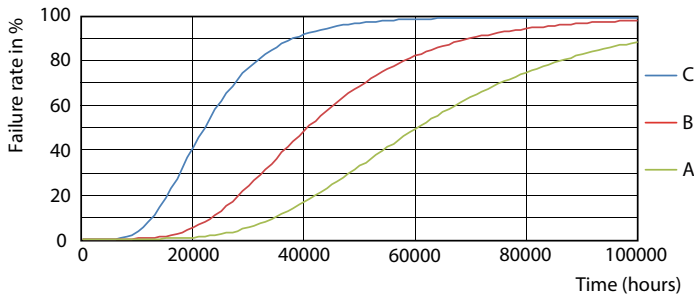
LEDtube MAS 15,5W G13 2500lm 840

LEDtube MAS 15,5W G13 2500lm 840

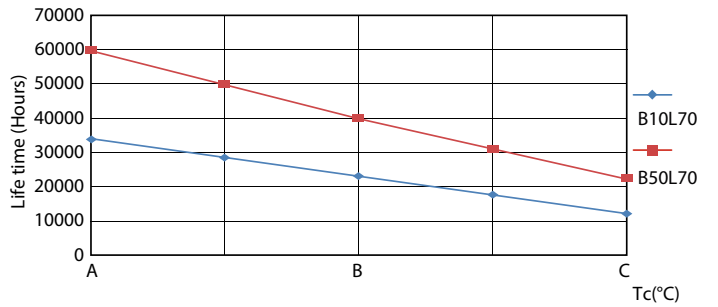


LEDtube MAS 15,5W G13 2500lm

Lebensdauer



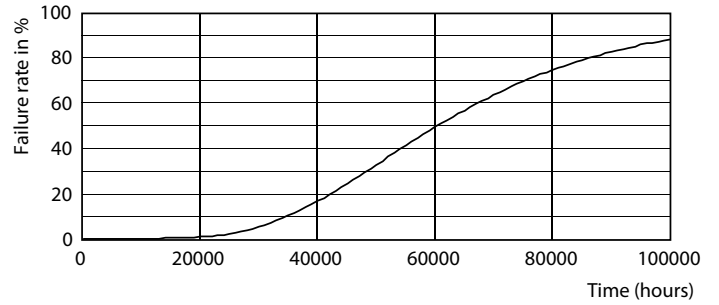
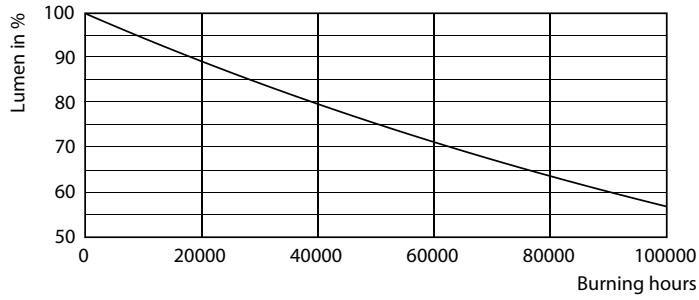
LEDtube_60K_FailureRate



LEDtube_60K_LifetimeVsTc

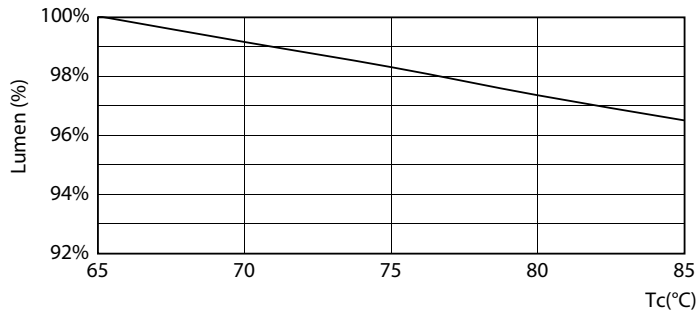
Master Value LEDtube T8

Lebensdauer



LEDtube_60K

LEDtube_60K



LEDtube MAS 15.5W 60K LumenVsTc

