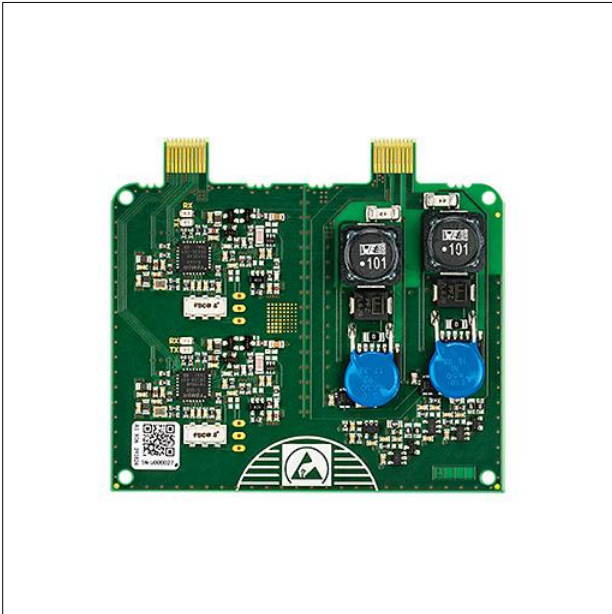


## Doppelstromkreismodul

Doppelstromkreismodul für die autarke Versorgung und Überwachung von je 2x20 48 V= Sicherheitsleuchten (ELP) mit bidirektionaler Powerline Kommunikation

Ausgangsleistung pro Stromkreis max. 50 W (zu beachten ist die Gesamtauslastung des nBox Systems)



ZS\_ONL\_F\_nBox\_OCM-ELP-48V-Platine.jpg