



# CorePro LEDtube T8 KVG/VVG



## CorePro LEDtube 1200mm 15.5W 840 T8

Die Philips CorePro LEDtube Familie eignet sich hervorragend als Alternative für herkömmliche T8-Leuchtstofflampen am KVG/VVG. Die Energieeffizienz sorgt für sofortige Einsparungen, auf die Sie sich über eine lange und zuverlässige Lebensdauer verlassen können.

### Hinweise

- Hinweise:
- Nicht für Gleichspannung und/oder elektronische Schalter geeignet
- Nicht dimmbar
- KVG/VVG (EM/Mains) Version ausschließlich für Betrieb am konventionellen Vorschaltgerät oder 230V geeignet
- Beim Wechsel zu LEDtube muss überprüft werden, ob die in den Vorschriften geforderten Beleuchtungsstärken eingehalten werden
- Die Gesamtenergieeffizienz und Lichtverteilung jeder Anlage, hängt von der Auslegung der Installation ab.
- Installationshinweise, abrufbar unter <https://www.lighting.philips.de/produkte/master-ledtubes>, sind zu beachten

### Produkt Daten

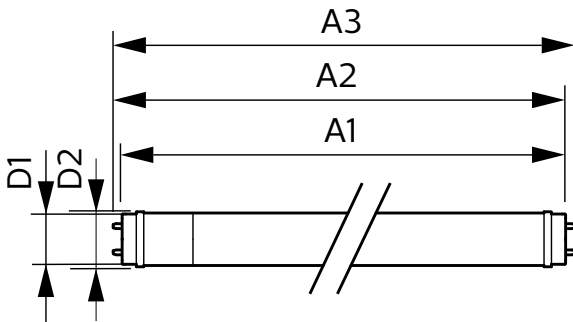
Allgemeine Informationen		Ausstrahlungswinkel (Nom)		240 Grad
Sockel	G13 [Medium Bi-Pin Fluorescent]	Lichtstrom		1.800 lm
Nennlebensdauer	50.000 Stunde(n)	Lichtfarbe		Kaltweiß (CW)
Schaltzyklus	200.000	Ähnlichste Farbtemperatur (Nom)		4000 K
Beleuchtungstechnologie	LED	Nennlichtausbeute (nom.)		116 lm/W
Referenz für Lichtstrommessung	Sphere	Farbkonsistenz		<6
CE-Zeichen	Ja	Farbwiedergabeindex (CRI)		80
EU RoHS-konform	Ja	Restlichtstrom am Ende der Nennlebensdauer (Nom.)		70 %
Lichttechnische Daten		Flackerwert (PstLM)		1
Farbcode	840 [CCT of 4000K]	Stroboskopeffektwert (SVM)		0,9

# CorePro LEDtube T8 KVG/VVG

Photobiologische Sicherheit gemäß EN 62471	RG0
<b>Betrieb und Elektrik</b>	
Netzfrequenz	50 to 60 Hz
Eingangsfrequenz	50 bis 60 Hz
Energieverbrauch	15,5 W
Lampenstrom (Nom)	84 mA
Startzeit (Nom)	0,5 s
Aufwärmzeit bis 60 % Licht	0,5 s
Leistungsfaktor (Bruchteile)	0,9
Spannung (Nom)	220-240 V
LED-Alternative zu Leuchtstofflampenleistung	36 W
<b>Temperatur</b>	
Umgebungstemperaturbereich	-20 °C bis 45 °C
Gehäusetemperatur (Nom)	50 °C
<b>Lichtregelung und Dimmen</b>	
Dimmbar	Nein
<b>Mechanik und Gehäuse</b>	
Kolbenausführung	Matt
Kolbenmaterial	Glas
Produktlänge	1.200 mm

Kolbenform	Röhre, doppelseitig gesockelt
<b>Genehmigung und Anwendung</b>	
Energieeffizienzklasse	E
Energiesparendes Produkt	Ja
Zeichen & Zertifikate	RoHS-Konformität CE- Kennzeichnung KEMA Keur-Zertifikat
Energieverbrauch kWh/1.000 Std.	16 kWh
EPREL Registrierungsnummer	1384728
<b>Produktdaten</b>	
Gesamt-Produktcode	871951444807000
Bestell-Produktname	CorePro LEDtube 1200mm 15.5W 840 T8
Bestellcode	44807000
Anzahl pro Verpackung	1
Zähler - Pakete pro Außenkarton	20
Material-Nr. (12NC)	929003519702
Gesamtbezeichnung des Produkts	CorePro LEDtube 1200mm 15.5W 840 T8
EAN Umverpackung	8719514448087
EAN/UPC - Product/Case	8719514448070

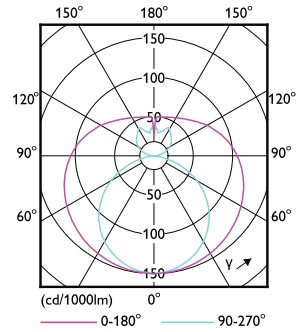
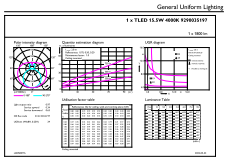
## Abmessungsskizzen



Product	D1	D2	A1	A2	A3
CorePro LEDtube 1200mm 15.5W 840 T8	25,7 mm	28 mm	1.198 mm	1.205 mm	1.212 mm

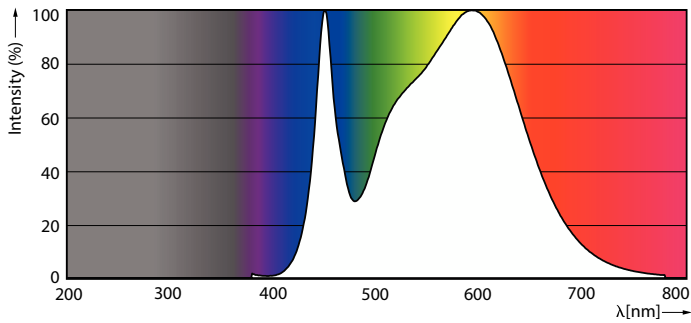
# CorePro LEDtube T8 KVG/VVG

## Photometrische Daten



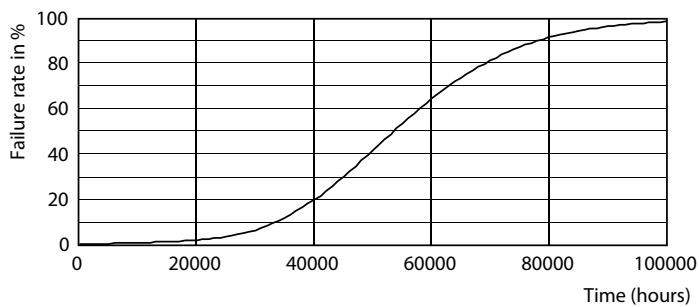
General uniform lighting - CorePro LEDtube 1200mm 15.5W 840 T8

Light Distribution Diagram - CorePro LEDtube 1200mm 15.5W 840 T8

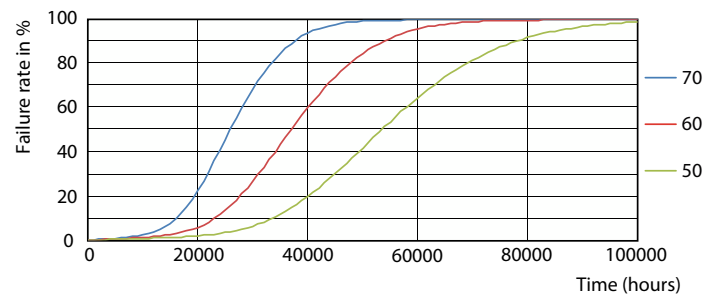


Spectral Power Distribution Colour - CorePro LEDtube 1200mm 15.5W 840 T8

## Lebensdauer



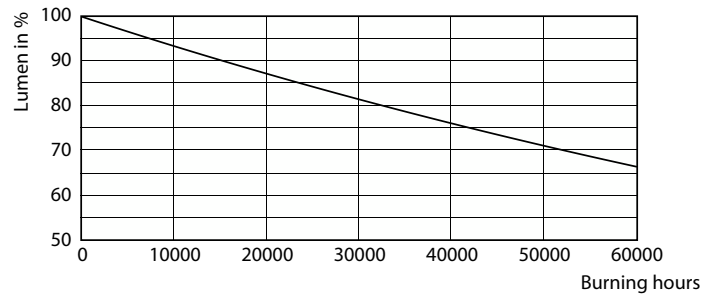
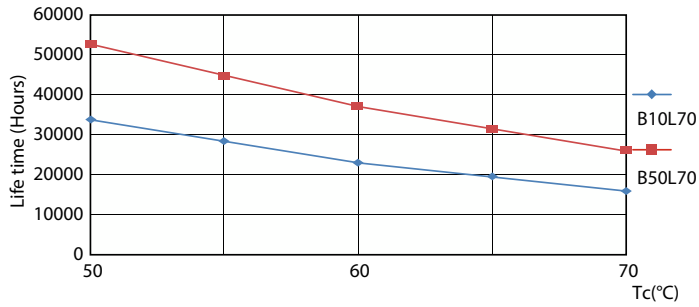
Life Expectancy Diagram - CorePro LEDtube 1200mm 15.5W 840 T8



Life Expectancy Diagram - CorePro LEDtube 1200mm 15.5W 840 T8

# CorePro LEDtube T8 KVG/VVG

## Lebensdauer



Life Expectancy Diagram - CorePro LEDtube 1200mm 15.5W 840 T8

Lumen Maintenance Diagram - CorePro LEDtube 1200mm 15.5W 840 T8

