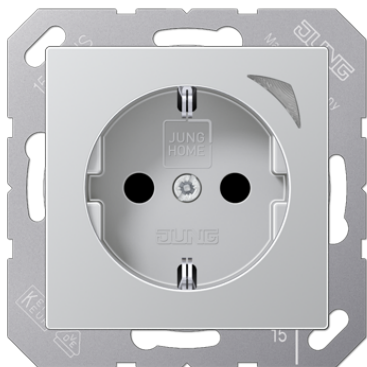


Artikeldatenblatt

JUNG HOME SCHUKO® Steckdose Energy



Artikel-Nr.

BT A 1521 SE AL

JUNG HOME SCHUKO® Steckdose Energy

mit integriertem erhöhten Berührungsschutz (Safety Plus)

mit Schraubklemmen für starre und flexible Leiter bis 2,5 mm²

Verbindungsklemmen nach DIN VDE 0620

Tragring, Krallen und Krallenschrauben sind über eine Erdungsschiene in die Schutzmaßnahme eingebunden.

Bestimmungsgemäßer Gebrauch

- Manuelles oder automatisches Schalten von Beleuchtung und haushaltsüblichen Geräten
- Leistungs- (W) und Energiemessung (kWh) der angeschlossenen Geräte
- Drahtlose Verknüpfung mit Geräten des JUNG HOME Systems
- Einsatz im trockenen Innenbereich
- Montage in Gerätedose mit Abmessungen nach DIN 49073
- Tiefe der Gerätedose (Innenmaß): min. 53 mm

Produkteigenschaften

- Inbetriebnahme und Bedienung über JUNG HOME App mit mobilem Endgerät (Smartphone oder Tablet) über Bluetooth®
- Taste zum Schalten
- Mehrfarbige Statusanzeige mit optionalem Nachtmodus
- Sperren der lokalen Bedienung
- Bis zu 16 Zeitprogramme
- Ein-/ Ausschaltverzögerung
- Einbindung der Last in Bereiche (Gruppen), Zentralfunktionen und Szenen
- Automatikfunktionen aktivieren/deaktivieren über JUNG HOME App
- Sperr- und Zwangsführung: Dauer-EIN/AUS oder für feste Zeit EIN/AUS
- Automatische Datum- und Uhrzeitaktualisierung bei Verbindung mit Smartphone
- Zeitprogramme mit Sonnenauf- bzw. Sonnenuntergang (Astrotimer)
- Integrierter Schaltaktor mit 16 A
- Leistungsmessung von 0,1 bis 3680 Watt und Energiemessung (kWh)
- Aufzeichnung des Energieverlaufes letzte 24 Stunden und letzte 31 Tage (Charting)
- Betriebsstundenzähler, Zeitraum der Energiemessung
- Power-Save-Funktion (Abschalten von Standby-Verbrauchern)
- Master-Slave-Funktion (abhängig vom angeschlossenen Verbraucher einen drahtlos verknüpften Verbraucher einschalten)
- Überstrom-Schutzabschaltung
- Bluetooth® Mesh für voll verschlüsselte drahtlose Kommunikation und Repeaterfunktion
- Updatefähig über JUNG HOME App

Zukünftig per Update verfügbar:

(Hinweise zu Updates und Terminen finden sie unter jung.group/junghome)

- Zeitprogramme mit Zufallszeitpunkt
- Eingespeiste Leistung von -0,1 bis -3680 Watt und eingespeiste Energie (kWh)

Zubehör:

Rahmen 28 mm Aufbauhöhe Art.-Nr.: A 558.. HBF ..

Technische Daten

Nennspannung:	AC 220 ... 250 V ~
Netzfrequenz:	50/60 Hz
Standby-Leistung:	max. 0,25 W
Umgebungstemperatur:	-5 ... +45 °C
Transporttemperatur:	-25 ... +70 °C
Lagertemperatur:	-5 ... +45 °C
Relative Feuchte:	20 ... 70 % (keine Betauung)
Ganggenauigkeit pro Monat:	± 13 s
Gangreserve:	mind. 4 h
Wirkleistung:	-3680 ... 3680 W
Genauigkeit (Leistung):	1% ±0,05 W
Wirkenergie:	-999.999 ... 999.999 kWh
Schaltstrom bei 25 °C	
Ohmsch:	16 A
Motoren:	4,3 A (@ cos 0,6)
Anschlussleistung	
Glühlampen:	2300 W
HV-Halogenlampen:	2300 W
Elektronische Trafos:	1500 W
Induktive Trafos:	1000 VA
HV-LED-Lampen:	typ. 400 W
Kompaktleuchtstofflampen:	typ. 400 W
Leuchtstofflampen unkompenziert:	920 VA
Einbautiefe:	45 mm
Funkfrequenz:	2402,0 ... 2480,0 MHz
Sendeleistung:	max. 10 mW (Klasse 1.5)
Sendereichweite	
in Gebäuden:	ca. 30 m

Thermoplast (bruchsicher) lackiert

Farbe:
aluminium

Material:
Thermoplast lackiert

P Individuelle farbige Bedruckung möglich

L Individuelle Lasergravur möglich