

Datenblatt

OpDAT Spleißkassettenblock für 6x12 Crimpspleißhalter

Seite 1/5

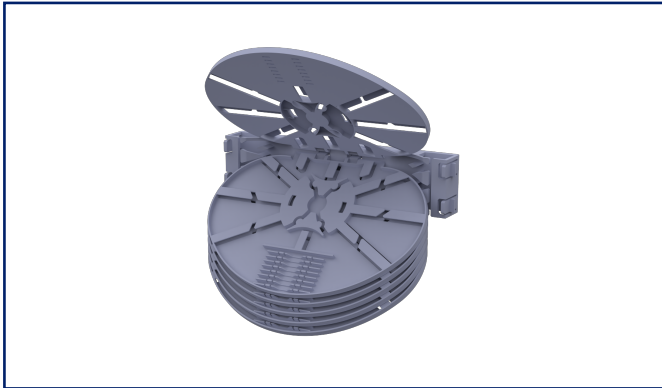
Art.-Nr.
15036Z0201-E

EAN 4251394669632

30.06.2025

Version: C

Abbildungen



Vergrößerte Zeichnungen am Dokumentende

Produktbeschreibung

- Single Circuit Kassettenblock mit 6 einzelnen Spleißkassetten
- jede Spleißkassette für 12x Crimpspleißhalter
- Spleißkassetten einzeln entnehmbar
- geschützte Aderführung in die Spleißkassetten



Datenblatt

Seite 2/5

OpDAT Spleißkassettenblock für 6x12 CrimpspleißhalterArt.-Nr.
15036Z0201-E

EAN 4251394669632

30.06.2025

Version: C

Technische Daten**Allgemeine Daten**

Bauart	Spleißkassette
Farbe	grau
Abmessungen	
Abmessung (L x B x H)	36 mm x 165 mm x 111 mm
Abmessung (L x B x H)	1,417 in. x 6,496 in. x 4,37 in.

Mechanische Eigenschaften

Befestigungsart	schraubbar
-----------------	------------

Werkstoffe und Werkstoffeigenschaften

RoHS	konform
------	---------

Klassifikationen

ETIM 7.0	EC002066
ETIM 8.0	EC002066
ETIM 9.0	EC002066
ETIM 10.0	EC002066

Verpackungsinformationen

Verpackungsart	1 Stück / Karton
----------------	------------------

Verwendungshinweis

Bei diesem Produkt handelt es sich um ein Standardprodukt von METZ CONNECT. Der konkrete Einsatzzweck der Ware beim Kunden oder eventuellen Kunden des Kunden ist METZ CONNECT unbekannt. Der Kunde gewährleistet, dass er den Einsatz der Ware und eventueller Produktmodifizierungen, Produktänderungen oder Produktweiterentwicklungen im Hinblick auf den konkreten Verwendungszweck nach dem Stand der Technik oder in sonstiger Weise vollständig und ausreichend erprobt hat. Auf Nachfrage von METZ CONNECT wird der Kunde aussagekräftige Nachweise (beispielsweise Versuchs- und Laborprotokolle, Zertifizierungen etc.) vorlegen und zur Verfügung stellen.



Datenblatt

Seite 3/5

OpDAT Spleißkassettenblock für 6x12 Crimpspleißhalter

Art.-Nr.
15036Z0201-E

EAN 4251394669632

30.06.2025

Version: C

Zubehör

Art.-Nr.	Bezeichnung
15090401-E	OpDAT Crimpspleißschutz (12 Stück)



OpDAT Spleißkassettenblock für 6x12 Crimpspleißhalter

Art.-Nr.
15036Z0201-E

EAN 4251394669632

30.06.2025

Version: C

Zubehör von

Art.-Nr.	Bezeichnung
1503397A06-C	OpDAT Wandverteiler M 6xLC-Q APC OS2 (Keramik, grün)
1503397A12-C	OpDAT Wandverteiler M 12xLC-Q APC OS2 (Keramik, grün)
1503397A18-C	OpDAT Wandverteiler M 18xLC-Q APC OS2 (Keramik, grün)
1503397A24-C	OpDAT Wandverteiler M 24xLC-Q APC OS2 (Keramik, grün)
1503397A30-C	OpDAT Wandverteiler M 30xLC-Q APC OS2 (Keramik, grün)
15036000000-B	OpDAT MV unbestückt IP65
15036000000-E	OpDAT MV unbestückt IP54
15036001A18-B	OpDAT MV 18xSC-S APC OS2 VIK IP65
15036001A18-E	OpDAT MV 18xSC-S APC OS2 VIK IP54
15036001D18-B	OpDAT MV 18xSC-S OM4 VIK IP65
15036001D18-E	OpDAT MV 18xSC-S OM4 VIK IP54
15036005F09-B	OpDAT MV 9xE2000-D APC OS2 VIK IP65
15036005F09-E	OpDAT MV 9xE2000-D APC OS2 VIK IP54
15036007509-B	OpDAT MV 9xLC-D OM4 VIK IP65
15036007509-E	OpDAT MV 9xLC-D OM4 VIK IP54
15036007512-B	OpDAT MV 12xLC-D OM4 VIK IP65
15036007512-E	OpDAT MV 12xLC-D OM4 VIK IP54
15036007609-B	OpDAT MV 9xLC-D APC OS2 VIK IP65
15036007609-E	OpDAT MV 9xLC-D APC OS2 VIK IP54
15036007612-B	OpDAT MV 12xLC-D APC OS2 VIK IP65
15036007612-E	OpDAT MV 12xLC-D APC OS2 VIK IP54
1503600RJ00-B	OpDAT MV Hybrid 12xModulausschnitt unbestückt IP65
1503600RJ00-E	OpDAT MV Hybrid 12xModulausschnitt unbestückt IP54
15036C71D18-B	OpDAT MV 18xSC-S OM4 splice IP65
15036C71D18-E	OpDAT MV 18xSC-S OM4 splice IP54
15036C77509-B	OpDAT MV 9xLC-D OM4 splice IP65
15036C77509-E	OpDAT MV 9xLC-D OM4 splice IP54
15036C77512-B	OpDAT MV 12xLC-D OM4 splice IP65
15036C77512-E	OpDAT MV 12xLC-D OM4 splice IP54
15036C91A18-B	OpDAT MV 18xSC-S APC OS2 splice IP65
15036C91A18-E	OpDAT MV 18xSC-S APC OS2 splice IP54
15036C95F09-B	OpDAT MV 9xE2000-D APC OS2 splice IP65



Datenblatt

Seite 5/5

OpDAT Spleißkassettenblock für 6x12 CrimspleißhalterArt.-Nr.
15036Z0201-EEAN **4251394669632**

30.06.2025

Version: C

Zubehör von

15036C95F09-E	OpDAT MV 9xE2000-D APC OS2 splice IP54
15036C97609-B	OpDAT MV 9xLC-D APC OS2 splice IP65
15036C97609-E	OpDAT MV 9xLC-D APC OS2 splice IP54
15036C97612-B	OpDAT MV 12xLC-D APC OS2 splice IP65
15036C97612-E	OpDAT MV 12xLC-D APC OS2 splice IP54
15036Z0200-E	OpDAT Spleißkassettenhalter für OpDAT MV

