

# Datenblatt

## Kabelverschraubung M16 (Klemmbereich 4,0 bis 10,0 mm)

Seite 1/4

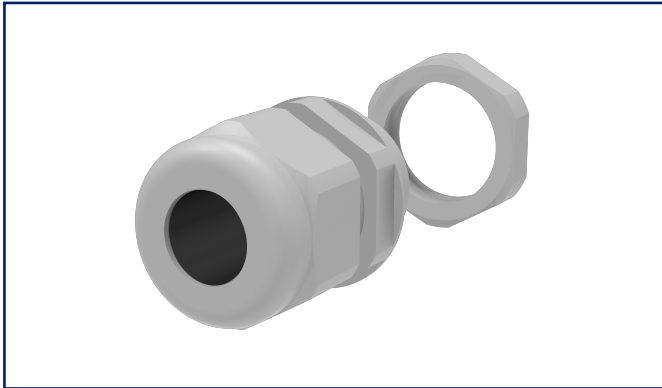
Art.-Nr.  
150811M16-E

EAN 4251394672502

02.07.2025

Version: C

### Abbildungen



Vergrößerte Zeichnungen am Dokumentende

### Produktbeschreibung

- Kabelverschraubung Metrisch
- optimale Zugentlastung für Kabel und Leitungen
- inkl. Mutter
- Werkstoff: Polyamid
- Farbe: hellgrau
- Klemmbereich: 4-10 mm



## Datenblatt

Seite 2/4

## Kabelverschraubung M16 (Klemmbereich 4,0 bis 10,0 mm)

Art.-Nr.  
150811M16-E

EAN 4251394672502

02.07.2025

Version: C

**Technische Daten****Allgemeine Daten**

Mechanische Bewertung nach MICE	M1
Ingress Bewertung nach MICE	I1
Climatic Bewertung nach MICE	C1
Elektromagnetische Bewertung nach MICE	E3
Bauart	Kabelverschraubung
Farbe	lichtgrau

**Werkstoffe und Werkstoffeigenschaften**

Werkstoff	Polyamid
Halogenfreiheit	ja
RoHS	konform

**Klassifikationen**

ETIM 7.0	EC000441
ETIM 8.0	EC000441
ETIM 9.0	EC000441
ETIM 10.0	EC000441

**Verpackungsinformationen**

Verpackungsart	1 Stück / Polybeutel
----------------	----------------------

**Verwendungshinweis**

Bei diesem Produkt handelt es sich um ein Standardprodukt von METZ CONNECT. Der konkrete Einsatzzweck der Ware beim Kunden oder eventuellen Kunden des Kunden ist METZ CONNECT unbekannt. Der Kunde gewährleistet, dass er den Einsatz der Ware und eventueller Produktmodifizierungen, Produktänderungen oder Produktweiterentwicklungen im Hinblick auf den konkreten Verwendungszweck nach dem Stand der Technik oder in sonstiger Weise vollständig und ausreichend erprobt hat. Auf Nachfrage von METZ CONNECT wird der Kunde aussagekräftige Nachweise (beispielsweise Versuchs- und Laborprotokolle, Zertifizierungen etc.) vorlegen und zur Verfügung stellen.



**Datenblatt**

**Kabelverschraubung M16 (Klemmbereich 4,0 bis 10,0 mm)**

Seite 3/4

Art.-Nr.  
**150811M16-E**

EAN **4251394672502**

02.07.2025

Version: C

**Zubehör von**

Art.-Nr.	Bezeichnung
15036000000-B	OpDAT MV unbestückt IP65
15036000000-E	OpDAT MV unbestückt IP54
15036001A18-B	OpDAT MV 18xSC-S APC OS2 VIK IP65
15036001A18-E	OpDAT MV 18xSC-S APC OS2 VIK IP54
15036001D18-B	OpDAT MV 18xSC-S OM4 VIK IP65
15036001D18-E	OpDAT MV 18xSC-S OM4 VIK IP54
15036005F09-B	OpDAT MV 9xE2000-D APC OS2 VIK IP65
15036005F09-E	OpDAT MV 9xE2000-D APC OS2 VIK IP54
15036007509-B	OpDAT MV 9xLC-D OM4 VIK IP65
15036007509-E	OpDAT MV 9xLC-D OM4 VIK IP54
15036007512-B	OpDAT MV 12xLC-D OM4 VIK IP65
15036007512-E	OpDAT MV 12xLC-D OM4 VIK IP54
15036007609-B	OpDAT MV 9xLC-D APC OS2 VIK IP65
15036007609-E	OpDAT MV 9xLC-D APC OS2 VIK IP54
15036007612-B	OpDAT MV 12xLC-D APC OS2 VIK IP65
15036007612-E	OpDAT MV 12xLC-D APC OS2 VIK IP54
1503600LB00-B	OpDAT MV Universal IP65
1503600LB00-E	OpDAT MV Universal IP54
1503600RJ00-B	OpDAT MV Hybrid 12xModulausschnitt unbestückt IP65
1503600RJ00-E	OpDAT MV Hybrid 12xModulausschnitt unbestückt IP54
15036C71D18-B	OpDAT MV 18xSC-S OM4 splice IP65
15036C71D18-E	OpDAT MV 18xSC-S OM4 splice IP54
15036C77509-B	OpDAT MV 9xLC-D OM4 splice IP65
15036C77509-E	OpDAT MV 9xLC-D OM4 splice IP54
15036C77512-B	OpDAT MV 12xLC-D OM4 splice IP65
15036C77512-E	OpDAT MV 12xLC-D OM4 splice IP54
15036C91A18-B	OpDAT MV 18xSC-S APC OS2 splice IP65
15036C91A18-E	OpDAT MV 18xSC-S APC OS2 splice IP54
15036C95F09-B	OpDAT MV 9xE2000-D APC OS2 splice IP65
15036C95F09-E	OpDAT MV 9xE2000-D APC OS2 splice IP54
15036C97609-B	OpDAT MV 9xLC-D APC OS2 splice IP65
15036C97609-E	OpDAT MV 9xLC-D APC OS2 splice IP54



Datenblatt

## Kabelverschraubung M16 (Klemmbereich 4,0 bis 10,0 mm)

Seite 4/4

Art.-Nr.  
**150811M16-E**

**EAN 4251394672502**

02.07.2025

Version: C

### Zubehör von

15036C97612-B

OpDAT MV 12xLC-D APC OS2 splice IP65

15036C97612-E

OpDAT MV 12xLC-D APC OS2 splice IP54

