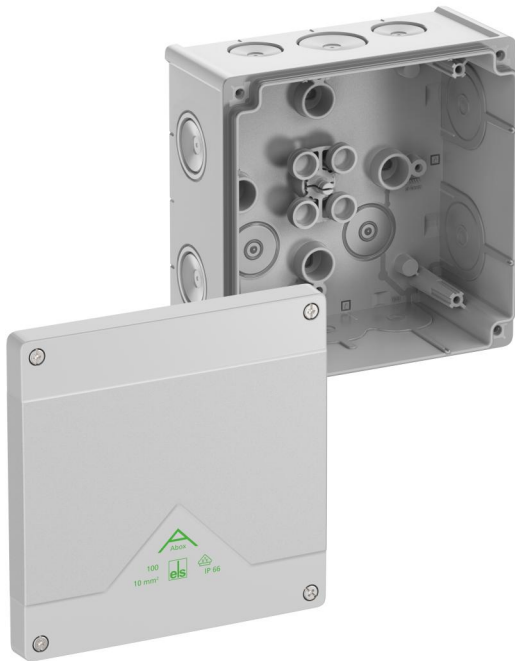


Abzweigkasten

## Abox 100-L



### Abox 100-L

Abzweigkasten

INDIVIDUALISIERBAR

Artikelnummer: 81040001

Maße: 152 x 152 x 80 mm

Abzweigkasten, mit Schutzart IP66, Nennquerschnitt 10 mm<sup>2</sup>, zertifiziert durch VDE (DIN EN 60670-1/-22 (VDE 0606-1/-22)), DLG (Ammoniakbeständigkeit), selbstdichtende, weiche Einführungsmembranen, M20/M25/M32, Dichtbereich 8 - 28 mm, (2 rückseitig, 10 seitlich), innenliegende Befestigungsstellen, für Standardinstallationen im Innenbereich und geschütztem Außenbereich

**grau, Ui=1000 V AC, ohne Klemmen**



Sicherheit, Flexibilität und eine schnelle Installation zeichnen die Abox aus. Die erstklassigen Produkteigenschaften, darunter die Schutzart von IP66, die UV- und Ammoniakbeständigkeit und die Möglichkeit zur Installation im Innen- und geschützten Außenbereich sind besonders hervorzuheben. Dabei runden die VDE- und DLG-Zertifizierungen das Gesamtkonzept noch ab. Eine komfortable Installation wird dabei unter anderem durch die vielfältigen Montagemöglichkeiten und einfache Leitungseinführung durch die TPE-Membranen gewährleistet.

## Produkteigenschaften

### Elektrische Eigenschaften

Bemessungsisolationsspannung AC:	1000 V
Bemessungsisolationsspannung DC:	1000 V
max. Leiterquerschnitt:	10 mm <sup>2</sup>
Schutzklasse:	II
Schutzart:	IP66
Klemmenart:	ohne

### Farben

Farbe Unterteil:	grau
Farbe Oberteil:	grau

### Maße und Gewicht

Breite:	152 mm
Länge:	152 mm
Höhe:	80 mm
Innenlänge:	139 mm
Innenbreite:	140 mm
Innenhöhe:	64 mm
Gewicht:	0.282 kg

### Materialeigenschaften

UV-beständig:	ja
halogenfrei:	ja
Brennbarkeitsklasse nach UL94:	HB
Glühdrahtfestigkeit nach EN 60695-2-11:	750 °C

### Max. Anzahl Klemmen je Querschnitt gem. DIN VDE 0606-1

max. Anzahl Klemmen bei 1,5 <sup>2</sup> :	15
max. Anzahl Klemmen bei 2,5 <sup>2</sup> :	12

### Max. Anzahl Klemmen je Querschnitt gem. DIN VDE 0606-1

max. Anzahl Klemmen bei 4 <sup>2</sup> :	10
max. Anzahl Klemmen bei 6 <sup>2</sup> :	8
max. Anzahl Klemmen bei 10 <sup>2</sup> :	5

### Max. Anzahl Leiter je Querschnitt gem. DIN VDE 0606-1

max. Anzahl Leiter bei 1,5 <sup>2</sup> :	45
max. Anzahl Leiter bei 2,5 <sup>2</sup> :	36
max. Anzahl Leiter bei 4 <sup>2</sup> :	30
max. Anzahl Leiter bei 6 <sup>2</sup> :	24
max. Anzahl Leiter bei 10 <sup>2</sup> :	15

### Mechanische Eigenschaften

für Dichtbereich min:	8 mm
für Dichtbereich max:	28 mm
Schlagfestigkeit:	IK07
plombierbar:	ja
Drehmoment der Deckelschraube:	1.2 Nm
Befestigungsart (auf der Wand):	Wand-/Deckenmontage
Befestigung:	innenliegende Befestigungsstellen

### Umgebungsbedingungen

max. relative Luftfeuchtigkeit 25°C:	95 %
max. relative Luftfeuchtigkeit 40°C:	50 %
Umgebungstemperatur min.:	-25 °C
Umgebungstemperatur max.:	55 °C
Umgebungstemperatur 24h:	35 °C
Installationsort:	geschützter Außenbereich

## Vertriebsdaten

EAN:	4013902660544
ETIM Klasse:	EC002600
Zolltarifnummer:	85389099
Mindestbestellmenge:	1

## Werkstoff

Material Unterteil:	Polypropylen
Material Oberteil:	Polypropylen
Material Einführung:	Thermoplastisches Elastomer
Material Dichtung:	Thermoplastisches Elastomer
Material Deckelschraube:	Edelstahl V2A

## Zertifikate

Prüfzeichen:	VDE (DIN EN 60670-1/-22 (VDE 0606-1/-22))
Prüfzeichen:	DLG (Ammoniakbeständigkeit)

## Zubehör

- [22742001 - KVR M20-MGM - Kabelverschraubung](#)
- [22742101 - KVR M20-GDB/MGM - Kabelverschraubung](#)
- [22742501 - KVR M25-MGM - Kabelverschraubung](#)
- [22743201 - KVR M32-MGM - Kabelverschraubung](#)
- [26042001 - DMS M20 - Doppelmembranstützen](#)
- [26042501 - DMS M25 - Doppelmembranstützen](#)
- [26043201 - DMS M32 - Doppelmembranstützen](#)
- [89500101 - Abox PST 025-100 - Plombierset](#)
- [89511001 - Abox MPI 100 - Montageplatte](#)
- [89531001 - Abox 100 NS35 - Normschiene](#)
- [89600501 - Abox 100 KH 221 6<sup>2</sup> - Klemmenhalter](#)
- [89600601 - Abox 100 KH 2006 6<sup>2</sup> - Klemmenhalter](#)
- [89641001 - Abox 100 KLS-10<sup>2</sup> - Klemmstein](#)
- [89602001 - MABF 100-1 - Mast-/Rohrbefestigungsset](#)

## Einführungen / Vorprägungen

