

Datenblatt

OpDAT fix² Patchfeld splice 24xLC-D OS2 grau

Seite 1/6

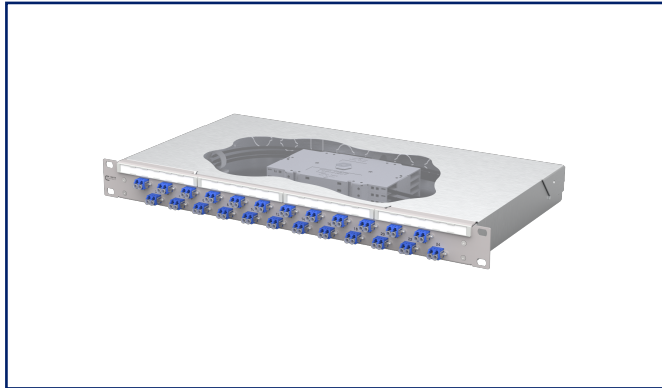
Art.-Nr.
1504597424-E

EAN 4251394677842

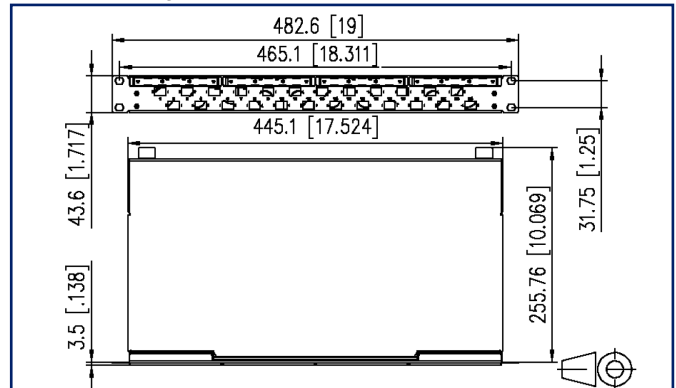
03.07.2025

Version: C

Abbildungen



Maßzeichnung



Vergrößerte Zeichnungen am Dokumentende

Produktbeschreibung

- 19 Zoll, 1HE Patchfeld zum Festeinbau
- Bestückt mit 24xLC-D Kupplungen und 48xLC-D OS2 Pigtails
- Versetzte Kupplungsanordnung für ein einfaches Handling
- Pigtails in Standardspleißkassette mit Crimpspleißhaltern eingelegt und abgesetzt
- Pigtail visuell geprüft und in Kupplungen eingesteckt
- Farbcodierung nach IEC 60304
- Frontplatte mit Beschriftungsfeld
- Frontplatte pulverbeschichtet in grau RAL 7035
- Werkzeugloses Öffnen des Deckels
- Mehrere Kabeleingangsmöglichkeiten rückseitig: 6xM20; 2xM25; 2xVIK-Einbauausschnitte



Datenblatt
OpDAT fix² Patchfeld splice
24xLC-D OS2 grau

Seite 2/6

Art.-Nr.
1504597424-E
EAN 4251394677842
 03.07.2025
 Version: C

Technische Daten

Allgemeine Daten

Einsatzgebiete	Rechenzentrum Bürobereiche Strukturierte Gebäudeverkabelung Innenbereich Verteilte Gebäudedienste
Ausstattungsvariante	Splice
Bauart	Festeinbau
Montageart	verschraubbar
Übertragungstechnik	LWL
Portnummerierung	ja
Farbe Gehäuse	Metall
Farbe Frontplatte	RAL 7035 - lichtgrau
Kupplungsfarbe	blau
Abmessungen	
Abmessung (L x B x H)	259 mm x 483 mm x 44 mm
Abmessung (L x B x H)	10,197 in. x 19,016 in. x 1,732 in.
Zoll	19 Zoll
Höheneinheit	1HE
Einbautiefe	256 mm
Einbautiefe	10,079 in.
Anzahl Kabel/ Adern	48
Kabeltyp	Pigtail(s)
Faser-Klasse	OS2
Faser-Modentyp	Singlemode
Schliffart	UPC (Ultra Physical Contact)
Faseraufbau	9/125 µm
Beschriftungsmöglichkeit	Beschriftungseinlage

Anschlüsse/Schnittstellen

Kupplungstyp	LC-D
Kupplungssteckgesicht außen	LC-D
Kupplungssteckgesicht innen	LC-D
Kupplungsanzahl	24
Anzahl Ausbrüche Frontplatte	24

Datenblatt
OpDAT fix² Patchfeld splice
24xLC-D OS2 grau

Seite 4/6

Art.-Nr.
1504597424-E

EAN 4251394677842

03.07.2025

Version: C

Technische Daten

Klassifikationen

ETIM 8.0	EC001130
ETIM 9.0	EC001130
ETIM 10.0	EC001130

Verpackungsinformationen

Verpackungsart 1 Stück / Karton

Verwendungshinweis

Bei diesem Produkt handelt es sich um ein Standardprodukt von METZ CONNECT. Der konkrete Einsatzzweck der Ware beim Kunden oder eventuellen Kunden des Kunden ist METZ CONNECT unbekannt. Der Kunde gewährleistet, dass er den Einsatz der Ware und eventueller Produktmodifizierungen, Produktänderungen oder Produktweiterentwicklungen im Hinblick auf den konkreten Verwendungszweck nach dem Stand der Technik oder in sonstiger Weise vollständig und ausreichend erprobt hat. Auf Nachfrage von METZ CONNECT wird der Kunde aussagekräftige Nachweise (beispielsweise Versuchs- und Laborprotokolle, Zertifizierungen etc.) vorlegen und zur Verfügung stellen.



Datenblatt
OpDAT fix² Patchfeld splice
24xLC-D OS2 grau

Seite 5/6

Art.-Nr.
1504597424-E
EAN **4251394677842**
03.07.2025
Version: C

Zubehör

Art.-Nr.	Bezeichnung
150240M20Z-E	OpDAT Zugentlastung M20
150240M25Z-E	OpDAT Zugentlastung M25
150240Z20Z-E	OpDAT Zugentlastung für M20
1509010000-E	OpDAT Spleißkassette für 12 Spleiße, unbestückt
1509010001-E	OpDAT Spleißkassette mit 1 Crimpspleißhalter
1509010002-E	OpDAT Spleißkassette mit 2 Schrumpfspleißhaltern
15090200-E	OpDAT Deckel für Spleißkassette



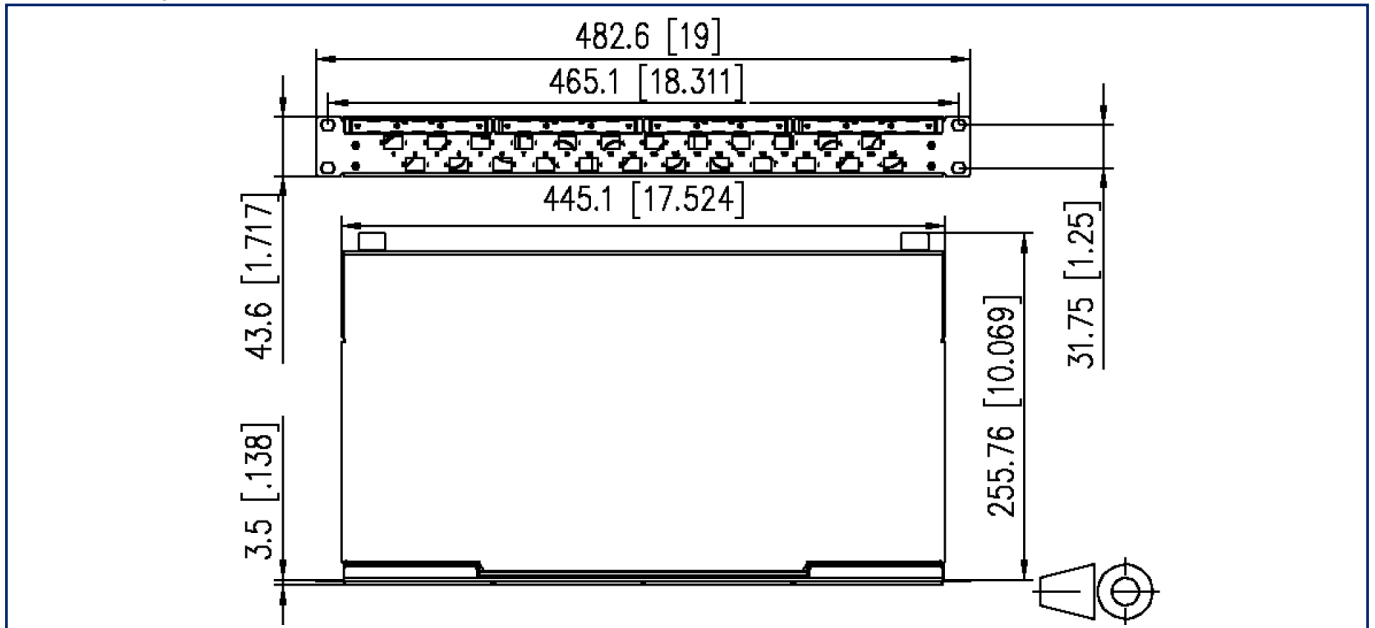
Datenblatt
OpDAT fix² Patchfeld splice
24xLC-D OS2 grau

Seite 6/6

Art.-Nr.
1504597424-E
EAN 4251394677842
 03.07.2025
 Version: C

Abbildungen

Maßzeichnung



© 2025 METZ CONNECT - Technische Änderungen vorbehalten! Subject to modifications! Sous réserve de modifications techniques!