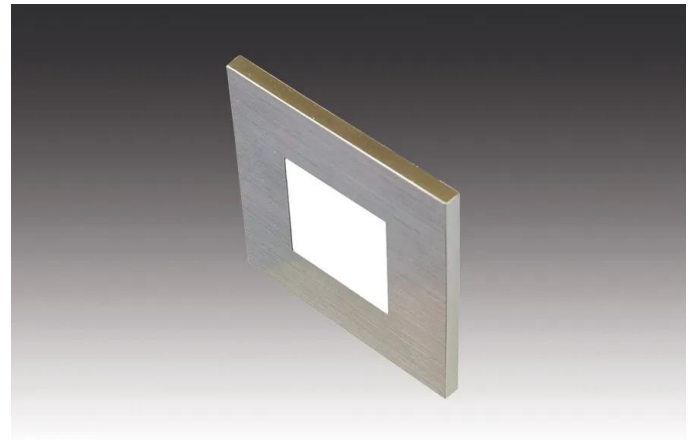


Wall



230V Unterputz-Wandeinbauleuchte für die 68mm Bohrung Wall IF 1,8W edelstahloptik



Beschreibung:

LED Wandeinbauleuchte, einfache Montage in Standard Unterputz- und Hohlwanddosen, Direktanschluss an 230V mit integrierter Durchgangsverdrahtung, keine sichtbaren Lichtpunkte; Versionen "I" mit Invisible Bewegungsmelder integriert (Nachlaufzeit: 3 min.)

Anschluss: 220 - 240V / 50 - 60Hz
Lebensdauer: L70/B10 >= 60.000h
Lichtfarbe: 3000K warm weiß
Ausstrahlungswinkel: 120°
Energieeffizienz: LED: 105 lm/W Leuchte: 90 lm (50 lm/W)
Energieeffizienzklasse: G
Farbwiedergabe: Ra/CRI >= 84
Zeichen: CE, MM, ENEC18, IP20, SK I
EAN-Nr.: 4,05E+12
Gewicht: 0,07 kg

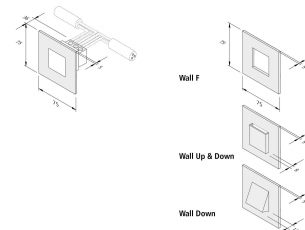
Besonderheiten:

- einfache, schnelle Montage in Standard Unterputz- und Hohlwanddosen
- Direktanschluss an 230V mit integrierter Durchgangsverdrahtung
- keine sichtbaren Lichtpunkte
- Dekorringe auch einzeln erhältlich
- NEU: Versionen "I" mit Invisible Bewegungsmelder integriert (Nachlaufzeit: 3 min.)

Bohrung



68mm



Artikel-Nr.:
20202720408

ggf. eingeschränkt verfügbar

Verfügbare Ausführungen

Wählen Sie aus den untenstehenden Ausführungen. Die aktuell gewählte ist jeweils farbig unterlegt.

| Artikel-Nr. | Bezeichnung | Gehäusefarbe | Energieeffizienz |
|--------------------|--------------------------------------|-----------------------|---|
| 20202720201 | Wall F 0,9W weiß RAL 9016 | weiß | LED: 105 lm/W Leuchte: 50 lm (55 lm/W) |
| 20202720208 | Wall F 0,9W edelstahloptik | edelstahloptik | LED: 105 lm/W Leuchte: 50 lm (55 lm/W) |
| 20202720101 | Wall F 1,8W weiß RAL 9016 | weiß | LED: 105 lm/W Leuchte: 90 lm (50 lm/W) |
| 20202720108 | Wall F 1,8W edelstahloptik | edelstahloptik | LED: 105 lm/W Leuchte: 90 lm (50 lm/W) |
| 20202721101 | Wall Up & Down 1,8W weiß RAL 9016 | weiß | LED: 105 lm/W Leuchte: 90 lm (50 lm/W) |
| 20202722101 | Wall Down 1,8W weiß RAL 9016 | weiß | LED: 105 lm/W Leuchte: 90 lm (50 lm/W) |
| 20202722108 | Wall Down 1,8W edelstahloptik | edelstahloptik | LED: 105 lm/W Leuchte: 90 lm (50 lm/W) |
| 20202720401 | Wall IF 1,8W weiß RAL 9016 | weiß | LED: 105 lm/W Leuchte: 90 lm (50 lm/W) |
| 20202720408 | Wall IF 1,8W edelstahloptik | edelstahloptik | LED: 105 lm/W Leuchte: 90 lm (50 lm/W) |
| 20202721201 | Wall I Up & Down 1,8W weiß RAL 9016 | weiß | LED: 105 lm/W Leuchte: 90 lm (50 lm/W) |
| 20202721208 | Wall I Up & Down 1,8W edelstahloptik | edelstahloptik | LED: 105 lm/W Leuchte: 90 lm (50 lm/W) |

