

Leuchte höherer Schutzart - Diffusor opal - direkt strahlend/indirekt zur Deckenaufhellung - schlagfest

Gehäuse mit glatter Oberfläche aus Poly carbonat. Stirnseiten weiß. Leitungseinführung stirnseitig mit Drehfix Schnellverschluss; Mit seitlicher Klick-Riegel Sicherung. Gehäusefarbe weiß ähnlich RAL 9003; Lichtverteilung direkt strahlend/indirekt zur Deckenaufhellung mittels Diffusor opal aus Polycarbonat, UGR (4H/8H) 26. Treiber integriert. Elektrischer Anschluss über 5-polige Anschlussklemme in Steckkontakt-Technik. Klemme für 5x0,75-5x2,5mm², Durchgangsverdrahtet. Befestigungsclips und Abhängebügel sind im Lieferumfang enthalten. Schwenkbefestigungsbügel SBB, separat bestellen.

KENNDATEN

Bestellnummer	50215016600
EAN-Nummer	4020863494309
Stat. Waren-Nr.	94051140
Prüfzeichen	IP 65, Schutzklasse I, F, D, HACCP DIN 10500/Food/IFS/BRC, Indoor, CE
Stoßfestigkeitsgrad-IK	IK08 (-20°C bis 45°C)
Umgebungstemperatur	ta -20°C bis 45°C
Besondere Eigenschaften	Ready for IoT
Garantiezeit	5 Jahre
Staatliche Förderprogramme	BEG - Bundesförderung für effiziente Gebäude (gültig nur für Deutschland)

ELEKTROTECHNIK

Betriebsgerät	Elektronischer Treiber DALI2 (1 Stück)
Verdrahtung	5x2.5mm ² , durchgangsverdrahtet, Steckkontakt für 5x1.5qmm
Systemleistung	44W
Netzspannung	230V/50Hz
LS-Schalter (Einschaltstrom)	13 Stück/B10, 22 Stück/B16, 21 Stück/C10, 36 Stück/C16

LICHTTECHNIK

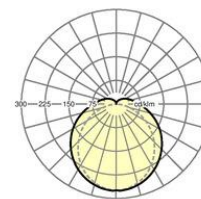
Bestückung	LED, Farbwiedergabe/Lichtfarbe CRI ≥ 80 / 4000K
Farbortoleranz (MacAdam)	3SDCM
Photobiologische Sicherheit (Leuchte)	RG0
Bemessungslichtstrom	6814lm
LED-Lebensdauer	70000h L80/B10 (Tq 45°C), 85000h L80/B50 (Tq 45°C), 100000h L80/B50 (Tq 25°C)
Leuchten Lichtausbeute	155lm/W
UGR q/l	26.0 / 23.6

MECHANIK

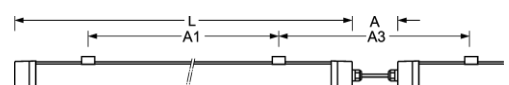
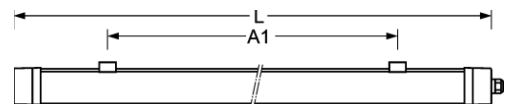
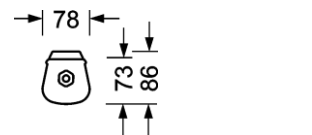
Gehäusefarbe	weiß ähnlich RAL 9003
Abmessungen (LxBxH/DxH)	1500mm x 80mm x 73mm
Gewicht (netto)	1.6kg
Kabeleinführung KE	stirnseitig
Montageart	Deckenanbau-Einzelmontage, Deckenanbau- Lichtbandmontage, Pendel-Einzelmontage, Pendel- Lichtbandmontage, Wandanbau, Wand- Lichtbandmontage, Pendel-Tragschienen-Montage an Kette

Maße

L	1500 mm	Länge
B	80 mm	Breite
H	73 mm	Höhe
A1	900 mm	Befestigungsabstand Einzelmontage
A3	675 mm	Befestigungsabstand zwischen den Leuchten in Lichtbandanordnung
A4	1200 mm	Befestigungsabstand (Breite)
X	0 mm	Abstand Kabeleinführung zur Leuchtenmitte auf der X-Achse (längs)
Y	750 mm	Abstand Kabeleinführung zur Leuchtenmitte auf der Y-Achse (quer)



Referenz	LED 6800lm 840
ηLB	100 %
Φ ↓/↑	88 % / 12 %
UGR q/l	26.0 / 23.6



DEEP-LINK