



CorePro LED PLC 2 P



CorePro LED PLC 360D 8.9W 3CCT 2P G24d

Die CorePro LED PL-C Familie ist eine hervorragende LED Alternative für herkömmliche konventionelle Kompaktleuchtstofflampen. Die CorePro LED PL-C 2P ist für den Einsatz an KVG/VVG und 230V geeignet. Die Standard Version ist für die horizontale Montage geeignet. Die CorePro PLC 2P 360D ist rundumstrahlend und kann daher sowohl vertikal als auch horizontal eingesetzt werden. Außerdem bietet die CorePro PLC 2P 360D mit ihrer innovativen All-in-Funktion eine Auswahl von drei Lichtfarben in einer einzigen Lampe. Das erleichtert die Auswahl des richtigen Produkts, gibt Ihnen die Flexibilität, auf Kundenwünsche vor Ort einzugehen, und bedeutet weniger unterschiedliche Produkte am Lager.

Hinweise

- Nicht dimmbar
- Nicht für Gleichspannung geeignet

Produkt Daten

Allgemeine Informationen	
Socket	G24d
Nennlebensdauer	30.000 Stunde(n)
Schaltzyklus	50.000
Beleuchtungstechnologie	LED
Referenz für Lichtstrommessung	Sphere
Garantiedauer	3 Jahre
Lichttechnische Daten	
Farbcode	3000/4000/6500
Ausstrahlungswinkel (Nom)	360 Grad
Lichtstrom	1.240 1.300 1.300 lm
Lichtfarbe	3000/4000/6500
Ähnlichste Farbtemperatur	3000 4000 6500 K

Nennlichtausbeute (Nom)	146 lm/W
Farbkonsistenz	<6
Farbwiedergabeindex (CRI)	82
Restlichtstrom am Ende der Nennlebensdauer (Nom.)	70 %
Photobiologische Sicherheit gemäß EN 62471	RG1
Betrieb und Elektrik	
Eingangsfrequenz	50 bis 60 Hz
Systemleistung	8,9 W
Lampenstrom (Nom)	50 mA
Startzeit (Nom)	0,5 s
Aufwärmzeit bis 60 % Licht	0.5 s
Leistungsfaktor (Bruchteil)	0.9
Spannung (Nom)	220-240 V

CorePro LED PLC 2 P

LED-Alternative zu Leuchtstofflampenleistung	26W PL-C
Einschaltstrom am Netz	13.6
Max. Lampenanzahl für MCB Typ B 10 A – Netz	16
Max. Lampenanzahl für MCB Typ B, 10 A – EM-Vorschaltgerät ohne Kompensationskondensator.	70
Max. Lampenanzahl für MCB Typ B, 10 A – EM-Vorschaltgerät mit Kompensationskondensator.	-
Max. Lampenanzahl für MCB Typ B 16 A – Netz	21
Max. Lampenanzahl für MCB Typ B, 16 A – EM-Vorschaltgerät ohne Kompensationskondensator.	93
Max. Lampenanzahl für MCB Typ B, 16 A – EM-Vorschaltgerät mit Kompensationskondensator.	-
Kompatibilität mit Vorschaltgeräten	KVG/VVG/220-240V

Temperatur

Gehäusetemperatur (Nom)	75 °C
-------------------------	-------

Lichtregelung und Dimmen

Dimmbar	Nein
---------	------

Mechanik und Gehäuse

Kolbenausführung	Matt
Kolbenmaterial	Kunststoff
Produktlänge	150 mm
Kolbenform	PL-C
Nettogewicht (Stück)	0,077 kg

Genehmigung und Anwendung

Energieeffizienzklasse	D
Energiesparendes Produkt	Ja

Zeichen & Zertifikate	RoHS Konformität CE Zeichen KEMA-KEUR(DEKRA) Zertifikat
Energieverbrauch kWh/1.000 Std.	9 kWh
EPREL-Registrierungsnummer	2154073
CE-Zeichen	Ja
EU RoHS-konform	Ja
Flackerwert (PstLM) – Flackerwert gemäß EN 61000-3-3	1
Messung der Sichtbarkeit des Stroboskopeffekts (SVM)	0,4
Umgebungstemperaturbereich	-20 bis +35 °C

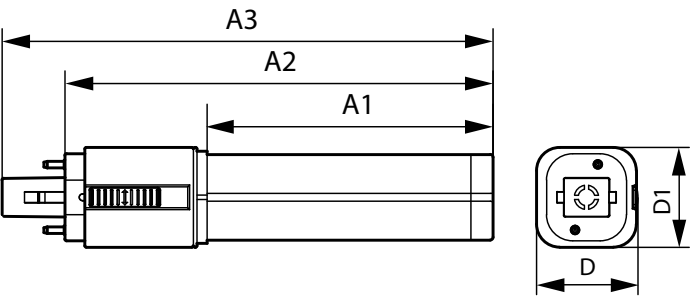
Anwendungsbedingungen

ist eine Verwendung in geschlossenen Leuchten möglich	Yes
-------------------------------------------------------	-----

Produktdaten

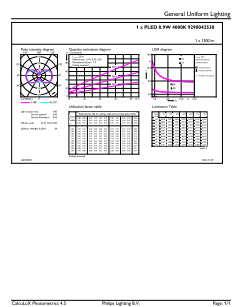
Bestell-Produktname	CorePro LED PLC 360D 8.9W 3CCT 2P G24d
Gesamtbezeichnung des Produkts	CorePro LED PLC 360D 8.9W 3CCT 2P G24d
Gesamt-Produktcode	872110303505900
Bestellcode	03505900
Material-Nr. (12NC)	929004253002
Anzahl pro Verpackung	1
EAN/UPC – Produkt/Kiste	8721103035059
Zähler - Pakete pro Außenkarton	10
EAN Umverpackung	8721103035066

Abmessungsskizzen

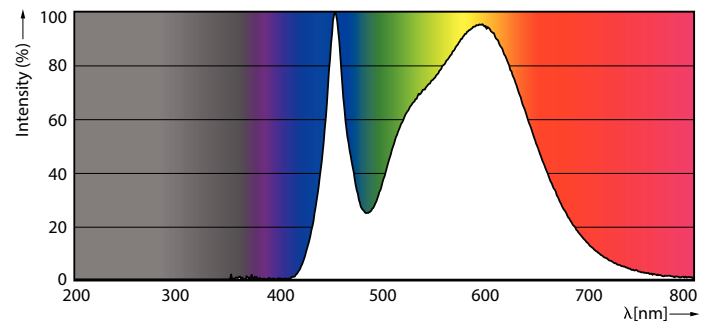


Product	D1	D	A1	A2	A3
CorePro LED PLC 360D 8.9W 3CCT 2P G24d	35 mm	35 mm	100 mm	150 mm	172 mm

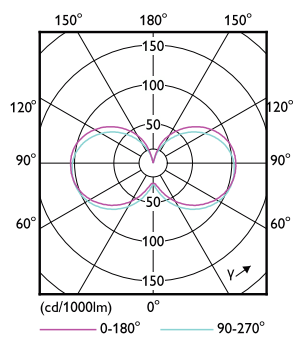
Photometrische Daten



General uniform lighting - CorePro LED PLC 360D 8.9W 3CCT 2P G24d

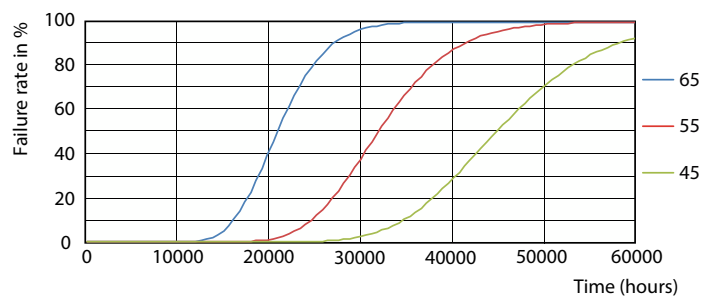


Spectral Power Distribution Colour - CorePro LED PLC 360D 8.9W 3CCT 2P G24d

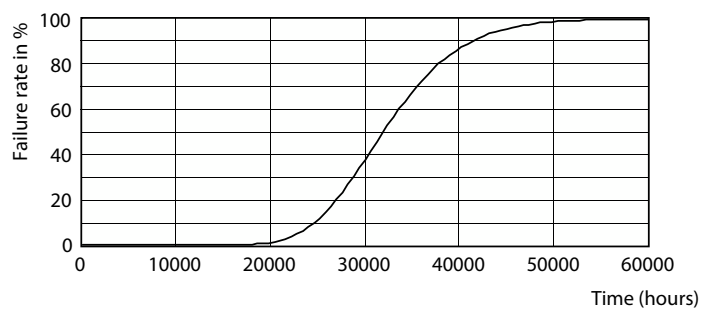


Light Distribution Diagram - CorePro LED PLC 360D 8.9W 3CCT 2P G24d

Lebensdauer



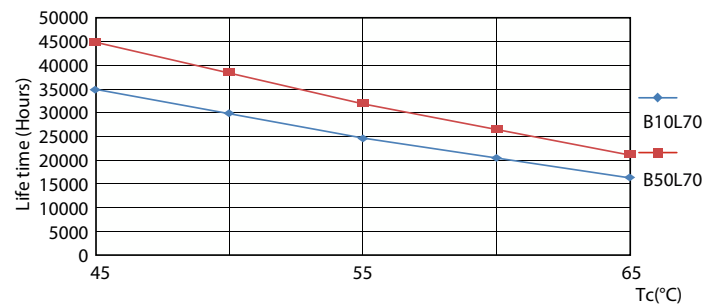
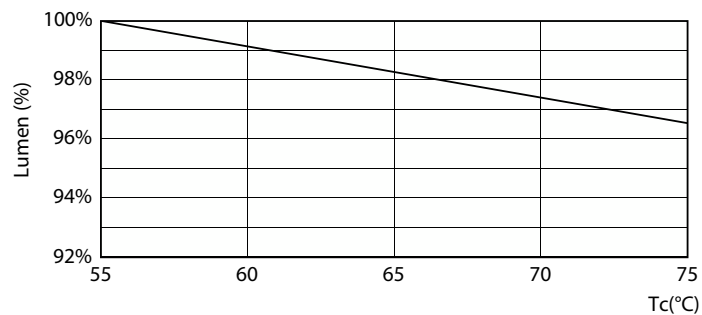
FailureRate



Life Expectancy Diagram

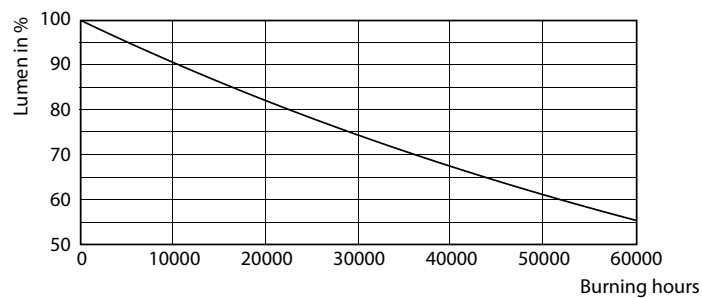
CorePro LED PLC 2 P

Lebensdauer



Lumen Maintenance Diagram - CorePro LED PLC 360D 8.9W 3CCT 2P G24d

LifetimeVsTc



Lumen Maintenance Diagram - CorePro LED PLC 360D 8.9W 3CCT 2P G24d

