



# MASTER LEDtube T8 KVG/VVG/230V



## MASTER LEDtube 1200mm HO 11.3W 840 T8 EELB

Die Philips MASTER LEDtube für KVG/VVG/230V ist die nachhaltigste Alternative für konventionelle Leuchtstoffröhren – mit sehr hoher Energieeffizienz und einem Anteil von 40% recyceltem Plastik (PCR). Aus bruchfestem Polycarbonat, optimal für HACCP Konzepte in Lebensmittelbereichen. Rotierende Endkappen ermöglichen eine gezielte Ausrichtung des Lichts. Kein sichtbares Flimmern auf der Kamera in der UO- und HO-Reihe.

### Hinweise

- Nicht für Gleichspannung und/ oder elektronische Schalter geeignet
- Nicht dimmbar
- KVG/VVG Version ausschließlich für Betrieb am konventionellen Vorschaltgerät oder 230V geeignet
- Für den Betrieb an 230V empfehlen wir die Hinweise aus dem Whitepaper des ZVEI „Umrüsten von Leuchten“ zu beachten.
- Beim Wechsel zu LEDtube muss überprüft werden, ob die in den Vorschriften geforderten Beleuchtungsstärken eingehalten werden
- Wir weisen darauf hin, dass die Gesamtenergieeffizienz und Lichtverteilung einer Anlage von der Bauart der Anlage bestimmt werden
- Alle Philips MASTER LEDtubes T8 verfügen über rotierende Endkappen für die optimale Ausrichtung einstellbar auf 0°/ 22,5°/ 45°/ 67,5°/ 90°
- Ein LEDtube Ersatz-Starter ist jeweils in der Handelsverpackung der KVG/VVG Versionen enthalten
- 600mm MAS LEDtube ist für Tandemschaltung geeignet
- Flimmerarm nach EU 2019/2020

### Produkt Daten

Allgemeine Informationen		Beleuchtungstechnologie	
Socket	G13 ROT	Referenz für Lichtstrommessung	LED
Nennlebensdauer	75.000 Stunde(n)	Garantiedauer	Sphere
Schaltzyklus	200.000		5 Jahre

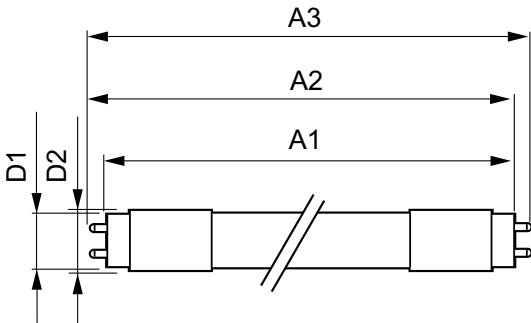
# MASTER LEDtube T8 KVG/VVG/230V

<b>Lichttechnische Daten</b>	
Farbcode	840 [CCT of 4000K]
Ausstrahlungswinkel (Nom)	160 Grad
Lichtstrom	2.100 lm
Lichtfarbe	Kaltweiß (CW)
Ähnlichste Farbtemperatur	4000 K
Nennlichtausbeute (Nom)	185 lm/W
Farbkonsistenz	<6
Farbwiedergabeindex (CRI)	80
Restlichtstrom am Ende der Nennlebensdauer (Nom.)	70 %
Photobiologische Sicherheit gemäß EN 62471	RGO
<b>Betrieb und Elektrik</b>	
Eingangsfrequenz	50 bis 60 Hz
Systemleistung	11,3 W
Lampenstrom (max.)	58 mA
Lampenstrom (min.)	48 mA
Startzeit (Nom)	0,5 s
Aufwärmzeit bis 60 % Licht	0,5 s
Leistungsfaktor (Bruchteil)	0,9
Spannung (Nom)	220-240 V
LED-Alternative zu Leuchtstofflampenleistung	36W TL-D
Einschaltstrom am Netz	7,4
Max. Lampenanzahl für MCB Typ B 10 A – Netz	100
Max. Lampenanzahl für MCB Typ B, 10 A – EM-Vorschaltgerät ohne Kompensationskondensator.	100
Max. Lampenanzahl für MCB Typ B, 10 A – EM-Vorschaltgerät mit Kompensationskondensator.	15
Max. Lampenanzahl für MCB Typ B 16 A – Netz	160
Max. Lampenanzahl für MCB Typ B, 16 A – EM-Vorschaltgerät ohne Kompensationskondensator.	160
Max. Lampenanzahl für MCB Typ B, 16 A – EM-Vorschaltgerät mit Kompensationskondensator.	25
Kompatibilität mit Vorschaltgeräten	KVG/VVG/220-240V
<b>Temperatur</b>	
Gehäusetemperatur (Nom)	50 °C
<b>Lichtregelung und Dimmen</b>	
Dimmbar	Nein
<b>Mechanik und Gehäuse</b>	
Kolbenausführung	Matt

Kolbenmaterial	Kunststoff
Produktlänge	1.200 mm
Kolbenform	T8
Nettogewicht (Stück)	0,220 kg
<b>Genehmigung und Anwendung</b>	
Energieeffizienzklasse	B
Energiesparendes Produkt	Ja
Zeichen & Zertifikate	RoHS Konformität CE Zeichen KEMA-KEUR(DEKRA) Zertifikat ENEC Zertifikat
Energieverbrauch kWh/1.000 Std.	12 kWh
EPREL-Registrierungsnummer	2144201
CE-Zeichen	Ja
EU RoHS-konform	Ja
LED-Innovationen	UltraEfficient
Flackerwert (PstLM) – Flackerwert gemäß EN 61000-3-3	0,1
Messung der Sichtbarkeit des Stroboskopeffekts (SVM)	0,1
Umgebungstemperaturbereich	-20 bis +45 °C
<b>Anwendungsbedingungen</b>	
ist eine Verwendung in geschlossenen Leuchten möglich	Yes
<b>Produktdaten</b>	
Bestell-Produktname	MAS LEDtube 1200mm HO 11.3W 840 T8 EELB
Gesamtbezeichnung des Produkts	MASTER LEDtube 1200mm HO 11.3W 840 T8 EELB
Gesamt-Produktcode	872016938807900
Bestellcode	38807900
Material-Nr. (12NC)	929004242502
Anzahl pro Verpackung	1
EAN/UPC – Produkt/Kiste	8720169388079
Zähler – Pakete pro Außenkarton	10
EAN Umverpackung	8720169388086

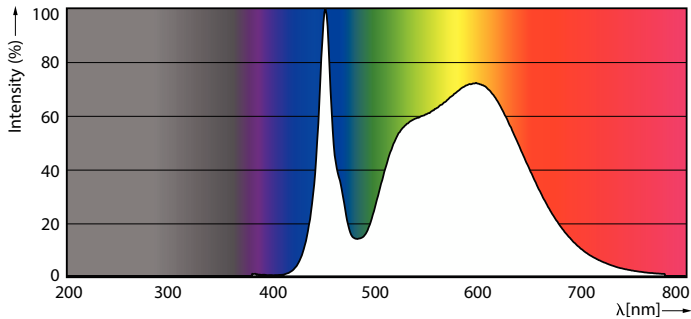
MASTER LEDtube T8 KVG/VVG/230V

Abmessungsskizzen

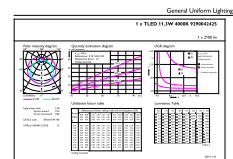


Product	D1	D2	A1	A2	A3
MAS LEDtube 1200mm HO 11.3W	25,8 mm	28 mm	1.198,2 mm	1.205,3 mm	1.212,4 mm
840 T8 EELB					

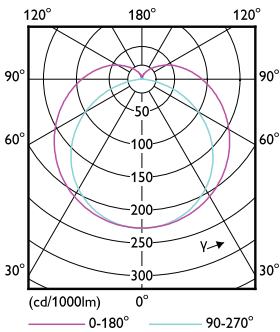
Photometrische Daten



Spectral Power Distribution Colour - MAS LEDtube 1200mm HO 11.3W 840 T8 EELB



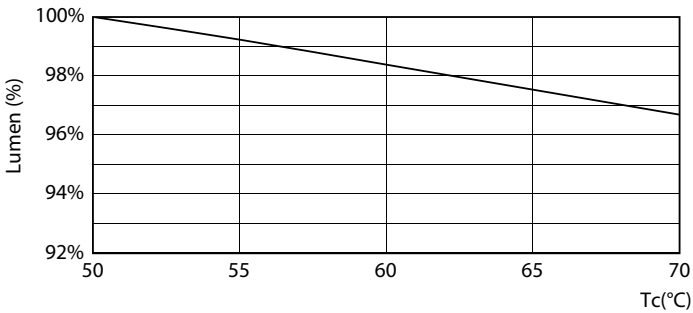
General uniform lighting - MAS LEDtube 1200mm HO 11.3W 840 T8 EELB



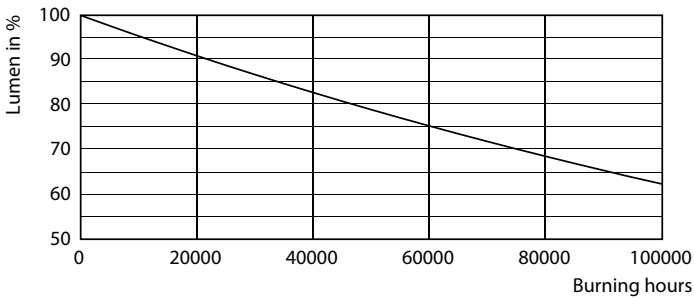
Light Distribution Diagram - MAS LEDtube 1200mm HO 11.3W 840 T8 EELB

MASTER LEDtube T8 KVG/VVG/230V

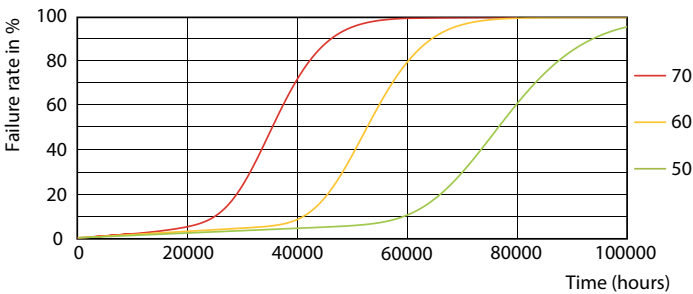
Lebensdauer



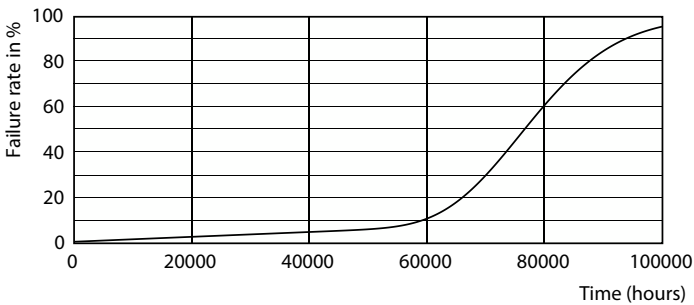
Lumen Maintenance Diagram - MAS LEDtube 1200mm HO 11.3W 840 T8 EELB



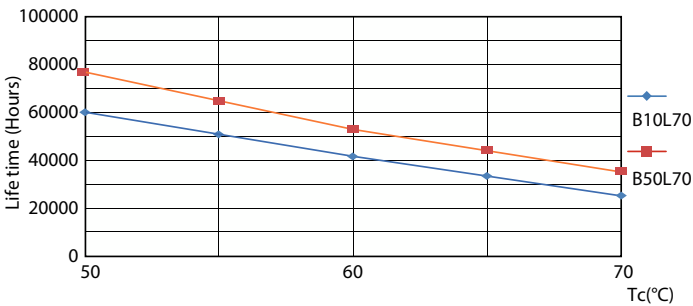
Lumen Maintenance Diagram - MAS LEDtube 1200mm HO 11.3W 840 T8 EELB



LEDtube-75K-5070-FailureRate-LED



Life Expectancy Diagram



LifetimeVsTc

## MASTER LEDtube T8 KVG/VVG/230V

