

Produkteigenschaften

Form	rund
Breite	mit Putzlaschen 105 mm
Tiefe	68 mm
Länge	73mm
Bohrlochgröße	82 mm
Einbauöffnung	60 mm
Farbe	blau / orange
Gesamtanzahl der Einführungen	16 Einführungen, darunter 8x M12 mit Cableplop; 2x M15 mit Cableplop; 1x M15/M20 mit Cableplop, 5x M15/M20/M25 mit Cableplop
Einführungen von hinten	Kabel 2 x M12
Zugentlastet	Nein
Anreihbar	Ja
Schraubdome	12
Aufnahme Deckenhaken	Nein
Schallschutz	in Kombination mit Thermo- schaum (P717) bis 64 dB
Luftdicht	Ja
Wärmebrückenfrei geprüft durch Passivhaus Institut	0,0011 W/(m²K) < 0,010 W/(m²K) eingebautes Thermodosensystem (Kombination mit Thermoschaum P717)
Leitungsübergang	Vollisoliert

Thermodose THD-70 - Die luftdichte Unterputzdose für sekundenschnelles Einschäumen - bye bye Gips!

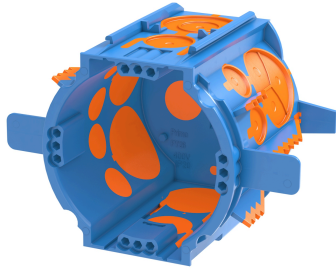
- » Schnellmontage mit Thermoschaum
- » Wärmebrückenfreie Installation nach DIN 18015-5
- » Werkzeuglose Rohreinführung M20/M25
- » Absolut luftdicht
- » Schallschutz bis 64 dB
- » Membranrastzähne gleichen unebene Bohrlöcher aus
- » Integrierter Putzanschlag = putzbündige Installation
- » SCS-Verbindungstechnik = feste Verbindung und einfache Durchverdrahtung

Serie	-
Artikelnummer	P726
Kategorie	Unterputzinstallation
Montageart	Schaum
Einsatz	Unterputz
EAN	4260182064757

Materialeigenschaften

Material Gehäuse	PP
Material Einführung	TPE

	THERMOSCHAUM	THERMOSCHAUM ECO
POROTON / ZIEGEL	✓	✓
YTONG	✓	✓
KALKSANDSTEIN	✓	✓
VOLLHOLZ	✓	✓
BETON	✓	✓
BIMSSTEIN	✓	✓
EPS (STYROPOR)	✓	✓
XPS (STYRODUR)	✓	✓
PU-DÄMMPLATTEN	✓	✓
HOLZFASERDÄMMUNG	✓	✓
HOLZSPAN-MANTELSTEIN	✓	✓
SCHAUMGLAS	✗	✗
GLASWOLLE	✗	✗
STEINWOLLE	✗	✗



Product features

Shape	round
Wide	with plaster lugs 105 mm
Depth	68 mm
Lenght	73mm
Hole size	82 mm
Installation opening	60 mm
Color	blue / orange
Total number of entries for conduit and cable	16 entries, including 8x M12 with Cableplop; 2x M5 with Cableplop; 1x M15/M20 with Cableplop; 5x M15/M20/M25 with Cableplop
Entries from behind	Cable 2 x M12
Strain relief	No
Bayable	Yes
Screw domes	12
Ceiling hook	No
Sound insulation	in combination with thermo foam (P717) up to 64 dB
Airtight	Yes
Thermal bridge free tested by Passive House Institute	0,0011 W/(m²K) < 0,010 W/(m²K) built-in thermo box system (combination with thermo foam P717)
Line transition	Fully insulated

Thermo box THD-70 - The airtight flush-mounted box for foaming in seconds - bye bye plaster!

- » Quick installation with thermo foam
- » Installation without thermal bridges according to DIN 18015-5
- » Toolless conduit entry M20/M25
- » Absolutely airtight
- » Sound insulation up to 64 dB
- » Membrane ratchet teeth compensate for uneven drill holes
- » Integrated plaster stop = flush plaster installation
- » SCS connection technology = fixed connection and simple through-wiring

Series	-
Article No.	P726
Category	Flush mounting installation
Type of installation	Foam
Use	Flush mounting
EAN	4260182064757

Material properties

Material box	PP
Material insertion	TPE

	THERMO FOAM	THERMO FOAM ECO
BRICK	✓	✓
AERATED CONCRETE	✓	✓
LIMESTONE BLOCK	✓	✓
SOLID WOOD	✓	✓
CONCRETE	✓	✓
PUMICE	✓	✓
STYROFOAM	✓	✓
STYRODUR	✓	✓
PU-INSULATION BOARDS	✓	✓
WOOD FIBER INSULATION	✓	✓
WOOD CHIP MANTLE STONE	✓	✓
FOAM GLASS	✗	✗
GLASS WOOL	✗	✗
ROCK WOOL	✗	✗