

VSH SudoPress Kupfer Deckenwinkel 90° i/i 18xRp1/2"

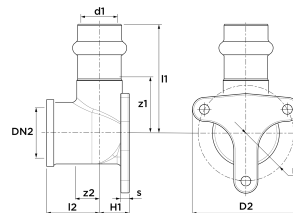
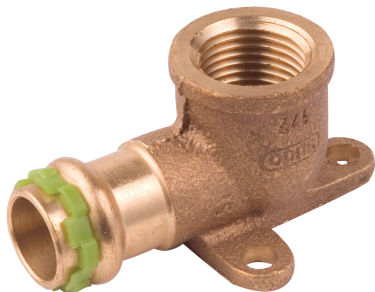
VSH SudoPress SP4471GV ist eine Wandscheibe mit einer Pressverbindung und einem Innengewinde, die für Rohre aus Kupfer, C-Stahl und Edelstahl verwendet werden kann. Durch die Verwendung von VSH SudoPress in Ihrer Rohrinstallation können Sie es schnell, einfach und sauber installieren. VSH SudoPress liefert ein Rohrleitungssystem, das in einer Vielzahl von Situationen eingesetzt werden kann.

- doppelte Sicherheit dank Visu-Control und Leak Before Pressed (Unverpresst undicht)-Funktion
- mit allen relevanten Zulassungen versehen
- klare Erkennung von Material und Größe

VSH SudoPress Kupfer Pressfittings aus Kupfer, Werkstoff-Nr. CW024A nach DIN EN 1254 und DIN EN 12449 oder Rotguss Werkstoff-Nr. CC491 nach DIN EN 1982. Geprüft nach DVGW-Arbeitsblatt W 534, DVGW-Zulassungsnummer für Trinkwasserinstallationen: DW-8511BR0035. Mit werkseitig eingelegtem EPDM O-Ring mit LBP-Funktion (unverpresst-undicht). Mit Visu-Control Technologie, grüner Visu-Control Ring zur visuellen und tastbaren Presskontrolle. Alle zugelassenen Presswerkzeuge, die zu den jeweiligen Produkten passen, finden Sie in unserer online Werkzeugauswahlhilfe auf unserer Website: <https://aalberts-ips.de/werkzeugauswahl>. Dimension 12 bis 54mm. Zur Verbindung von Kupferrohren nach DIN EN 1057 und DVGW-Arbeitsblatt GW 392 Temperaturbeständigkeit -20 bis 110 Grad kurzzeitig 135 Grad. Druckbeständigkeit 16bar. Anwendungsgebiete: Trinkwasserinstallation nach EN 806 und DIN 1988, Brauch- und Regenwasserinstallation, Heizungsinstallation nach DIN EN 12828, geschlossene Kühlkreisläufe, Druckluftinstallation nach DIN ISO 8573-1.

Produktanwendung:

Trinkwasser, Heizung, Kühlung, Druckluft, Solarenergie, Vakuum



Nummer 6672622

Type SP4471GV

Produkteigenschaften

Werkstoff des Gehäuses	Bronze	Rohraußendurchmesser Anschluss	18 Millimeter
Werkstoff des Gehäuses	Bronze	Rohraußendurchmesser Anschluss 1	18 Millimeter
Werkstoffgüte	Bronze (Rg 5)	Rohraußendurchmesser Anschluss 2	21,3 Millimeter
Oberflächenschutz	unbehandelt	Länge Anschluss 1	44 Millimeter
Systemgebunden	✓	Arbeitslänge Anschluss 1	22 Millimeter
Nenndurchmesser Anschluss	DN 15	Wanddicke Anschluss 1	1,4 Millimeter
Nenndurchmesser Anschluss 1	DN 15	Länge Anschluss 2	23,5 Millimeter
Nenndurchmesser Anschluss 2	1/2 Zoll (15)	Arbeitslänge Anschluss 2	10 Millimeter
Anschluss	Pressmuffe	Länge ab Wandplatte	39 Millimeter
Gewindemaß Armatur	1/2 Zoll	Min. Mediumtemperatur (Dauerbetrieb)	-20 Grad Celsius
KIWA-Prüfsiegel	✓	Mediumtemperatur (Dauerbetrieb)	-20 110 Grad Celsius
Gaszulassung QA	✗	Max. Mediumtemperatur (Dauerbetrieb)	110 Grad Celsius
Konturcode	V	Max. Arbeitsdruck bei 20 °C	16 Bar
Mit Verbindungsanzeige	✓		
Mit Schutzkappe	✗		
DVGW-Siegel für Gas	✗		
DVGW-Siegel für Wasser	✓		
KIWA-Prüfsiegel	✓		
Gastec QA Prüfung	✗		

KOMO-Prüfsiegel	✕
Gastec QA - AR 214 (H2)	✕