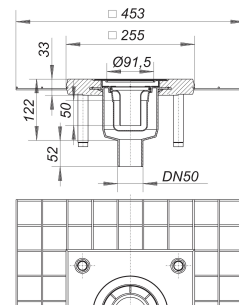
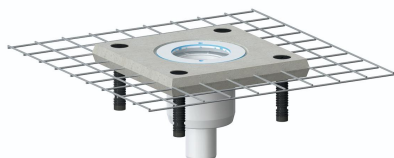


Ablaufgehäuse CeraDrain 49, DN 50

Artikelnummer: 513212

GTIN: 4001636513212

Rabattgruppe: 5



Beschreibung:

Ablaufgehäuse CeraDrain 49, DN 50

nach DIN EN 1253

Ablaufstutzen DN 50 senkrecht

Ausführung:

- Polymerbetonkragen mit eingegossener Baustahlmatte
- Glasgewebematte
- schallentkoppelten Justierschrauben zur Höhenverstellung
- Rahmenaufnahme
- Geruchs- und Reinigungsverschluss, Sperrwasserhöhe 50 mm
- Bauschutzdeckel

Material:

Polypropylen, hochschlagfest

Es passen die Aufsätze und Aufsatzrahmen zu CeraDrain S 10/TistoDrain S 10.

Ablaufleistungen nach DIN EN 1253:

Nennweite	Produktnorm	Min. Ablaufleistung nach Norm	Anstauhöhe nach Norm	Ablaufleistung
DN 50	DIN EN 1253	0,80 l/s	20,00 mm	1,10 l/s

Ersatzteile:

495082 Rahmenaufnahme

595102 Glasgewebematte S 10,