

553120 / 553140 | Datenblatt

## Stellantrieb mit Montagehilfe (M30x1,5) „Man Open“, stormlos geschlossen

### 1. Produktbeschreibung / -varianten

Stellantrieb einsetzbar zur Ansteuerung von EMPUR-Heizkreisverteilern für Fußbodenheizungssysteme zur energiesparenden Regelung von Flächenheiz- und Kühlsystemen. Eine einfache Montage ohne Werkzeug, sowie geräuschloser Betrieb und eine einfache Installation durch vorkonfektioniertes Anschlusskabel zeichnen das Produkt aus.

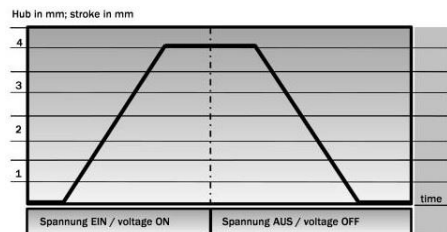
Art.-Nr.	Produktvarianten
553120	Stellantrieb 230 V NC mit Ventiladapter M30x1,5 mm
553140	Stellantrieb 24 V NC mit Ventiladapter M30x1,5 mm

### 2. Anwendung

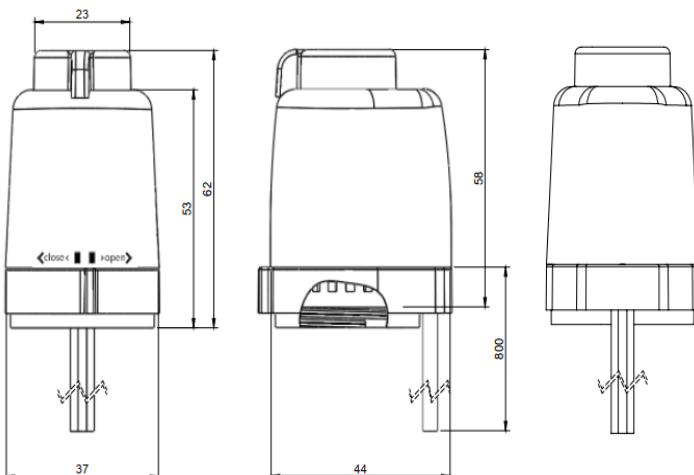
Der Einsatz des Stellantriebes findet breitgefächerte Anwendungen in HLKS-Anlagen. Wohnungen, Büros, Schulen, Hotels usw. sind typische Objekte mit interessantem Sparpotential, wenn konsequent nur nach Bedarf geheizt und gekühlt wird.

### 3. Technische Daten

Ausführungen	: NC = stromlos geschlossen
Spannung / Varianten	: 230 V AC +10%.....-10% ( 50 Hz – 60 Hz ) : 24 V AC/DC, +20%.....-10% ( 0 Hz – 60 Hz )
Betriebsleistung	: 2,0 Watt
Einschaltstrom	: 300 mA bei 230 V / 470 mA bei 24 V
Betriebsstrom	: 8 mA bei 230 V / 85 mA bei 24 V
Schließ- / Öffnungszeiten	: ca. 170 Sek.
Stellweg	: 4 mm
Stellkraft	: 100 N
Medientemperatur	: max. 100°C
Lagertemperatur	: -25°C bis +60°C
Umgebungstemperatur	: max. 60°C
Schutzgrad/Schutzklasse	: IP 54 / II
Kugeldruckprüfung	: 90°C
CE-Konformität	: EN 60730
Anschlussleitung	: PVC, 2x0,75 mm, Länge 0,8 m, RAL 7035
Ventiladapter	: M30x1,5 mm, RAL 7012
Gehäusematerial / Farbe	: PE / RAL 7035
Überspannungsfestigkeit	: min. 2500 V nach EN 60730-1 / Kategorie: II



### 4. Abmessungen



Version 5

Stand: 03.02.2025

Seite 1 von 2

Die technischen Angaben dieser Montageanleitung dieses Datenblattes entsprechen dem Stand unseres Wissens und unserer Erfahrungen bei Drucklegung. Sofern nicht ausdrücklich vereinbart, stellen sie jedoch keine Zusicherungen im Rechtssinne dar. Der Erfahrungsstand entwickelt sich ständig weiter. Es ist jeweils die neueste Auflage dieser Montageanleitung dieses Datenblattes zu verwenden. Die beschriebenen Produktanwendungen können besondere Verhältnisse des Einzelfalles nicht berücksichtigen. Hier muss dann eine Eignung für den konkreten Anwendungszweck überprüft werden. Eine Lieferung unserer Produkte erfolgt ausschließlich auf Grundlage unserer Allgemeinen Verkaufs- und Lieferbedingungen. Technische Änderungen, Irrtümer und Druckfehler bleiben vorbehalten.

## 5. Montage, Inbetriebnahme und Betrieb

Durch die Möglichkeit der manuellen Öffnung werden neben einer einfachen Montage auch Wartungsarbeiten deutlich erleichtert.

Das Ventil kann somit jederzeit, insbesondere bei der Inbetriebnahme und ohne elektrischen Anschluss geöffnet werden.

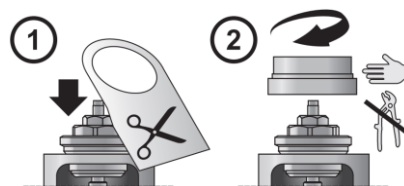
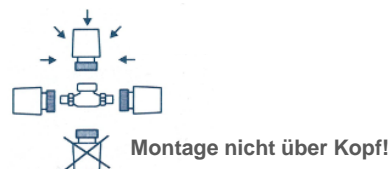
In der Position "Man" ist damit eine dauerhafte Durchströmung mit dem Wärmeträger gegeben.

**Achtung:**  
Im Regelbetrieb muss der Stellantrieb in der Position "Auto" stehen.

Nach Inbetriebnahme und Einstellung der Anlage auf automatischen Betrieb durch den Fachbetrieb ist im Regelbetrieb die weitere regelmäßige Bedienung des Stellantriebes weder notwendig noch technisch sinnvoll!



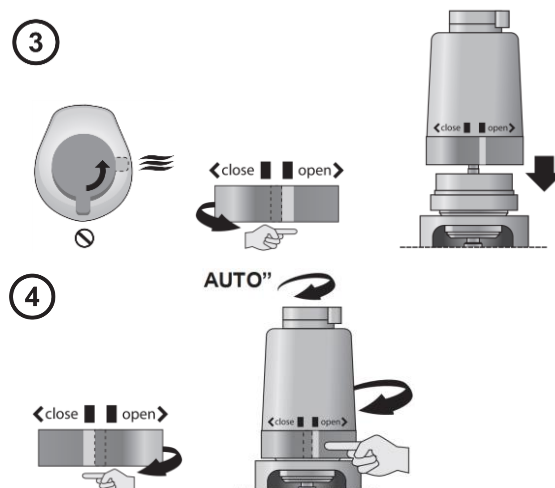
### Montage:



Zu 3: Um den Stellantrieb zu montieren, muss der Stellantrieb oben auf Position „Man.“ stehen, und unten auf Position „open“.

Nun setzen Sie den Stellantrieb auf das Rücklaufventil (mit etwas Druck).

Zu 4: Drehen Sie den unteren Ring wieder auf Position „close“, anschließend wird oben wieder auf Position „Auto“ gestellt.



## 6. Hinweis



**Achtung:** Die Elektroinstallation ist nach den aktuellen nationalen Bestimmungen sowie den Vorschriften des örtlichen EVU von einer autorisierten Fachkraft im spannungsfreien Zustand auszuführen. Das Gerät nur in technisch einwandfreiem Zustand verwenden.

Der Stellantrieb sollte in geschlossenen Räumen eingesetzt werden. Das Material ist unbeständig gegen Säuren, Oxidationsmittel, mäßig beständig gegen Laugen und Alkohol, sowie beständig gegen Ketone, Ester, CKW, aliphatische und aromatische Kohlenwasserstoffe.