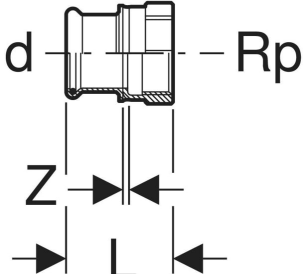
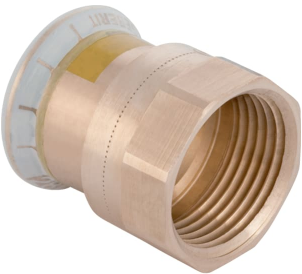


# Geberit Mapress Kupfer Übergang mit Innengewinde (Gas)



## VERWENDUNGSZWECKE

- Für Erdgase
- Für Flüssiggase
- Für Natur- und Flüssiggase

## EIGENSCHAFTEN

- Pressindikator
- Unverpresst undicht
- Gelb markiert
- Dichtring aus HNBR gelb

- Pressmuffe mit gelbem Schutzstopfen

## TECHNISCHE DATEN

Werkstoff Rotguss / Bleifreier Rotguss

Art.-Nr.	DN	d, ø mm	Rp "	L cm	Z cm	VE1	VE2 St.	VE3 St.
34684	15	18	1/2	3.7	0.4		5	25