

Talis Select E Waschtischmischer 110 mit Zugstangen-Ablaufgarnitur

Oberfläche: **Chrom** Artikelnummer: **71750000**



Beschreibung

Merkmale

- besteht aus: Waschtischmischer, Ablaufgarnitur
- ComfortZone: 110
- Ausladung: 112 mm
- Auslaufhöhe: 104 mm
- Griffvariante: Zylindergriff
- Strahlart: Normalstrahl
- Maximale Durchflussmenge bei 3 bar: 5 l/min
- Select Kartusche mit Temperaturverstellung
- Temperaturbegrenzung einstellbar
- Zugstangen-Ablaufgarnitur G 1 ¼
- Material Ablaufventil: Metall
- Geräuschgruppe: I
- Durchflussklasse: O
- PA-IX 28944/IO

Artikeldetails

ST-Nr.	6416 955.501
TEAM-Nr.	757803.501
Preis exkl. MwSt.	234.00 CHF

Technologie



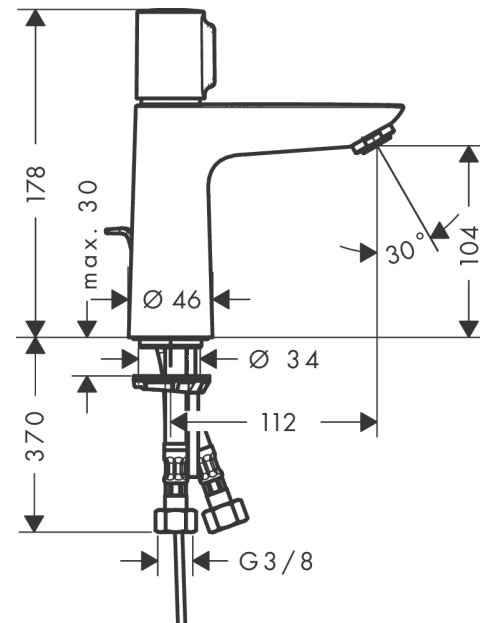
Zertifikate / Nachhaltigkeit



Produktabbildung



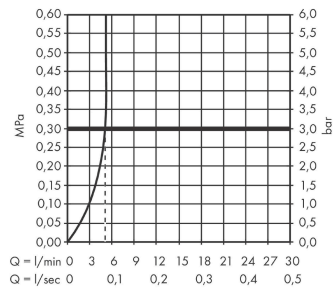
Maßzeichnung



Talis Select E
Waschtischmischer 110 mit Zugstangen-Ablaufgarnitur
 Oberfläche: **Chrom** Artikelnummer: **71750000**



Durchflussdiagramm

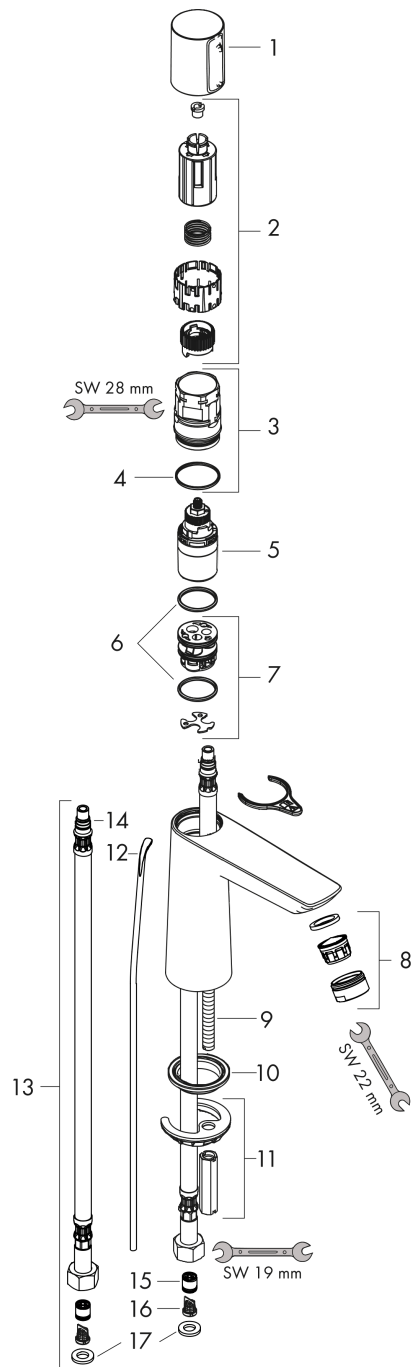


Talis Select E
Waschtischmischer 110 mit Zugstangen-Ablaufgarnitur
 Oberfläche: **Chrom** Artikelnummer: **71750000**



Explosionszeichnung

Baujahr: >03/18



Talis Select E
Waschtischmischer 110 mit Zugstangen-Ablaufgarnitur
Oberfläche: **Chrom** Artikelnummer: **71750000**



Ersatzteilliste

Baujahr: >03/18

Pos.	Beschreibung	Artikelnummer	Preis	VE
1	Griff	92525000	72.55 CHF	1
2	Griffadapter	92526000	23.05 CHF	1
3	Mutter	92528000	58.70 CHF	1
4	O-Ring 27x1,5	92527000	11.90 CHF	1
5	Kartusche kpl.	92529000	103.25 CHF	1
6	Adapter für Kartusche	98866000	28.95 CHF	1
7	O-Ring 23x2	98398000	3.25 CHF	1
8	Luftsprudler M24x1 (5 l/min)	13185000	-	1
9	Schraube M8 x 68	97736000	5.40 CHF	1
10	Dichtung Ø 42	98722000	5.40 CHF	1
11	Schaftbefestigung kpl.	96016000	28.95 CHF	1
12	Zugstange	96657000	11.90 CHF	1
13	Anschlussschlauch 450 mm M8x0,75 G3/8	93405000	36.95 CHF	1
14	O-Ring 7x1,5	98422000	3.25 CHF	1
15	Rückflußverhinderer DW 10	96456000	8.65 CHF	1
16	Sieb	92532000	8.65 CHF	1
17	Dichtungsset	92533000	3.25 CHF	1
a	Ablaufventil	94139000	-	1