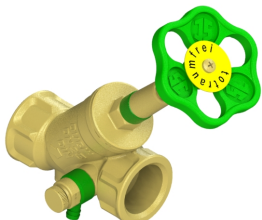
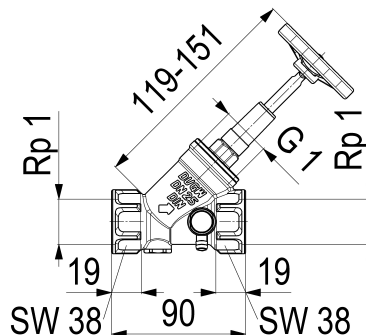


0016202500001 JS KFR-VENTIL, MUFFENANSCHLUSS

Produktabbildung



Masszeichnung



Produktbeschreibung

KFR-Ventil
 mit Prüfschraube
 Anschluss: IG, mit Entleerung
 steigende Spindel
 DN 25
 Anschluss Rp 1
 DIN-DVGW
 Geräuschkategorie 1
 DN15 bis DN32

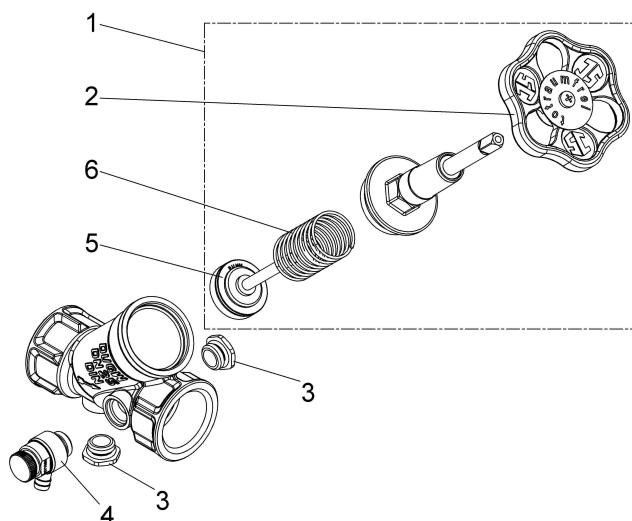
Ausschreibungstext

0016202500001
 Schlösser KFR-Ventil
 mit Prüfschraube
 Anschluss: IG, mit Entleerung
 steigende Spindel
 Werkstoff nach TrinkwV und UBA
 Gehäuse Messing
 Oberteil Messing
 Dichtungen EPDM
 Griffwerkstoff Polyamid
 DN 25
 Anschlussart Innengewinde
 Anschluss Rp 1
 Mindestvolumenstrom 1,75 l/s
 Betriebsdruck max. 16 bar (PN 16)
 Betriebstemperatur max. 90 Grad
 Zertifizierung DIN-DVGW
 Geräuschkategorie 1
 DN15 bis DN32
 G-Gewinde ISO 228 Teil 1
 Trinkwasserverordnung DIN EN 1717
 Techn.- u. Zertifikatsänd. vorbehalten
 Made in Germany
 Fabrikat Schlösser
 DIN-DVGW-Modell



Produktdatenblatt

Explosionszeichnung



Ersatzteilliste

Pos.	Beschreibung	Artikel-Nr.
01	JS FETTKAMMER-OT FUER KFR-VENTIL	0018192500001
02	JS HANDRAD MIT SCHRAUBE+BUTTON	0018590700002
03	JS ENTLERUNGSSTOPFEN MIT O-RING	0018360800001
04	JS ENTLERUNGSVENTIL MIT O-RING	0018310800001
05	JS VENTILKEGEL FUER KFR-VENTIL	0018192500004
06	JS DRUCKFEDER FUER KFR-VENTIL	0018212500235

0018360800001

Beschreibung	Artikel-Nr.
JS ENTLERUNGSSTOPFEN MIT O-RING	0018360800001
JS PROBENAHMEVENTIL MIT AUSLAUF-	0081320800001
JS ENTLERUNGSVENTIL MIT O-RING	0018310800001
JS HANDRAD MIT SCHRAUBE+BUTTON	0018590700002
JS DAEMMSCHALE FUER FREISTROM-UND	DA15992500001

Durchflussdiagramm

