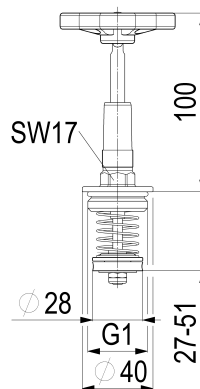


0018192500001 JS FETTKAMMER-OT FUER KFR-VENTIL

Produktabbildung



Masszeichnung



Produktbeschreibung

KFR-Oberteil
 für KFR-Ventil (DIN 3502)
 steigende Spindel
 MS-blank
 DN 25

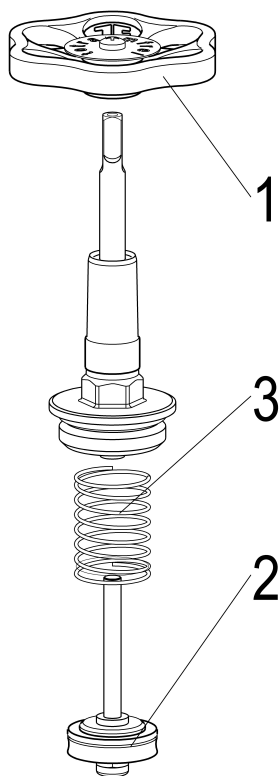
Ausschreibungstext

0018192500001
 Schlösser KFR-Oberteil
 für KFR-Ventil (DIN 3502)
 steigende Spindel
 Werkstoff nach TrinkwV und UBA
 Nickelwerte nach TrinkwV und UBA
 MS-blank
 Oberteil Messing
 Kegeldichtung EPDM
 Oberteildichtung EPDM
 O-Ring EPDM
 Handrad Polyamid
 DN 25
 Anschlussart Aussengewinde
 G 1
 SW 17
 h = 26,5 - 59mm
 H max. = 100mm
 D1 = 40mm
 D2 = 28mm
 Betriebsdruck max. 16 bar (PN 16)
 Betriebstemperatur max. 90 Grad
 G-Gewinde ISO 228 Teil 1
 Trinkwasserverordnung DIN EN 1717
 für Ventilbaureihen:
 1615, 1620, 1640, 1645
 Techn.- u. Zertifikatsänd. vorbehalten
 Fabrikat Schlösser



Produktdatenblatt

Explosionszeichnung



Ersatzteilliste

Pos.	Beschreibung	Artikel-Nr.
01	JS HANDRAD MIT SCHRAUBE+BUTTON	0018590700002
02	JS VENTILKEGEL FUER KFR- VENTIL	0018192500004
03	JS DRUCKFEDER FUER KFR- VENTIL	0018192500235

0018612500001

Beschreibung	Artikel-Nr.
JS KEGELDICHTUNG F.RUECKSCHLAG-U.	0018612500001
JS VENTILKEGEL FUER KFR-VENTIL	0018192500004
JS HANDRAD MIT SCHRAUBE+BUTTON	0018590700002
JS HANDRAD MIT SCHRAUBE+BUTTON	0018590700002